

# ASIA

## OFFERTE SPECIALI



kg

# 2<sup>90</sup>

**Pak-Choi**  
Spagna  
8 kg netto



kg

# 11<sup>99</sup>

**Filetino di petto di pollo**  
Stroganoff  
Thailandia  
ca. 2 kg



1 l

# 3<sup>65</sup>

**Chaokoh**  
Latte di nocce di cocco  
UHT

# 21%\*



\* Sconto già dedotto

Tutte le promozioni alla voce: **easy.prodega.ch**  
Già da giovedì su Internet: **prodega.ch**

Si riservano cambiamenti di prezzo e limitazioni di quantità! Tutte le offerte sono IVA esclusa e TRA inclusa.  
In alcuni mercati certi articoli sono disponibili solo su ordinazione.



# PRODEGA

250 g

5<sup>30</sup>

Citronella  
Thailandia



250 g

6<sup>20</sup>

Pannocchiette di mais  
Thailandia



500 g

11<sup>50</sup>

Melanzane bianche  
Thailandia



kg

18<sup>75</sup>

Foglie di banana  
Thailandia  
1 kg netto



500 g

12<sup>10</sup>

Fagiolini  
Thailandia



250 g

5<sup>65</sup>

Radici di Galanga  
Thailandia



kg

2<sup>25</sup>

Sedano con gambo  
Italia  
ca. 6 kg netto



kg

4<sup>10</sup>

Zenzero  
Import  
ca. 350 g netto



sacchetto

1<sup>10</sup>

Cipollotte verdi a mazzo  
Italia



100 g

4<sup>70</sup>

Foglie di limone kaffir



\* Sconto già dedotto



kg

1<sup>95</sup>

**Cavolo cinese**  
ca. 6 kg netto



kg

2<sup>60</sup>

**Limette**  
Import  
ca. 4 kg netto



kg

1<sup>40</sup>

**Cavolo bianco**  
ca. 5 kg netto



kg

10<sup>50</sup>

**Frutto della passione**  
Import  
ca. 2 kg netto



kg

4<sup>40</sup>

**Peperoni rossi**  
Spagna  
5 kg netto



kg

11<sup>68</sup>

**Hilcona**  
**Insalata di tofu asiatica**  
1 kg netto



500 g

2<sup>98</sup>

**Peperoncini rossi**  
Import



kg

10<sup>90</sup>

**Hilcona**  
**Insalata di Vermicelli Asia**  
1 kg netto



250 g

6<sup>25</sup>

**Peperoncini rossi + verdi**  
Import



\* Sconto già dedotto

kg

**15<sup>80</sup>**

**Funghi misti freschi**  
Import  
6 varietà  
3 kg netto



kg

**17<sup>90</sup>**

**Eryngii/Cardarelli**  
1 kg netto



800 g

**15<sup>80</sup>****Shii-Take**

kg

**8<sup>90</sup>**

**Eisberg**  
**Wok Thai**  
1 kg netto



kg

**5<sup>95</sup>**

**Frigemo**  
**Edamame**  
5 kg



pezzo

**-.32**

**KADI**  
**Involtini primavera mini "Vietnam" vegetariani**  
100 x 20 g



kg

**5<sup>10</sup>**

**Ditzler**  
**Miscela di verdure Asia-Mix**  
5 kg



500 g

**8<sup>95</sup>**

**Pasta di curry giallo + verde + rosso**  
Thailandia



kg

**5<sup>55</sup>**

**Ditzler**  
**China Mix**  
5 kg



450 g

**7<sup>90</sup>**

**Bresc**  
**Crema di zenzero**



kg

**5<sup>55</sup>**

**Ditzler**  
**Miscela di verdure Thai-Mix**  
5 kg



\* Sconto già dedotto





Il più grande  
assortimento biologico  
per i professionisti  
della gastronomia!

1,1 kg

**18<sup>45</sup>**

Bio  
Brodo di pollo



250 g

**7<sup>85</sup>**

Bio  
Curcuma  
macinata



1 kg

**2<sup>40</sup>**

Bio  
Riso Jasmine  
5 kg

**21%\***



kg

**3<sup>70</sup>**

Natura  
Bio Germogli di mung  
1 kg netto

natura



kg

**28<sup>59</sup>**

Bio  
Cosce di pollo  
ca. 120-300 g  
1,3 kg



kg

**39<sup>99</sup>**

Bio  
Sminuzzato di manzo  
ca. 1 kg



kg

23<sup>69</sup>**Noce piatta di manzo**pulita  
ca. 1,7 kg

Quality



kg

8<sup>99</sup>**Spare-Ribs di maiale**Carrè  
mini  
4 x ca. 145 g

Quality



kg

22<sup>99</sup>**Carne di manzo**per sminuzzato  
ca. 1 kg

Quality



kg

8<sup>95</sup>**Scamone di maiale**

2 x ca. 800 g

Quality



kg

7<sup>69</sup>**Pancetta di maiale**con cotenna  
ca. 3 kg

Quality

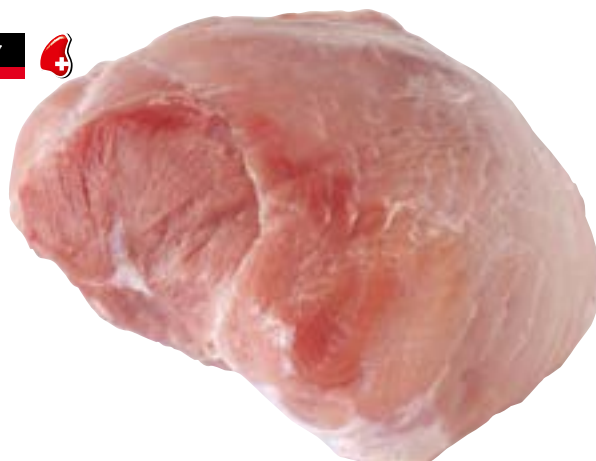


kg

9<sup>99</sup>**Fesa francese di maiale**

ca. 1,3 kg

Quality



kg

14<sup>99</sup>

cartone/kg

13<sup>99</sup>**Scaloppina di giaca**vegana  
Vietnam  
1,2 kg

\* Sconto già dedotto



kg

11<sup>99</sup>

**Filetino di pollo**  
Slovenia  
ca. 2,5 kg



kg

13<sup>99</sup>

**Sminuzzato di sovracosce di pollo**  
Slovenia  
ca. 2,5 kg



cartone/kg

12<sup>99</sup>

kg

9<sup>99</sup>

cartone/kg

8<sup>99</sup>

**Petto di pollo**  
senza filetino  
Thailandia  
140-160 g  
3 kg



kg

2<sup>69</sup>

**Carcasse di pollame**  
ca. 4 kg



kg

10<sup>49</sup>

cartone/kg

9<sup>49</sup>

**Petto di pollo**  
(IQF)  
Brasile  
160-180 g  
2 kg



30 g

-.59

cartone/30 g

-.55

**Spiedini di pollo Satay**  
Cina  
25 x 30 g



kg

14<sup>99</sup>

cartone/kg

13<sup>99</sup>

**Quality**  
**Sminuzzato di pollo in pastella**  
fritto  
Paesi Bassi  
2 kg



30 g

-.49

cartone/30 g

-.45

**Thai Spiedini di pollo**  
Cina  
32 x 30 g



kg

27<sup>99</sup>

kg

26<sup>99</sup>

**Momos**  
con carne di manzo  
fatti a mano  
1 kg



kg

27<sup>99</sup>

cartone/kg

26<sup>99</sup>

**Momos**  
vegani  
fatti a mano  
1 kg



\* Sconto già dedotto

kg

16<sup>99</sup>

**Duck-to Anatra**  
Paesi Bassi  
6 x 2 kg



625 g

6<sup>49</sup>

**Mezza anatra**  
cotta, disossata  
Cina  
16 x 625 g



kg

8<sup>99</sup>

cartone/kg

7<sup>99</sup>

**Sminuzzato di anatra**  
disossato, senza pelle  
Cina  
1 kg



625 g

9<sup>99</sup>

**Mezza anatra**  
cotta, disossata  
Thailandia  
16 x 625 g



kg

8<sup>99</sup>

cartone/kg

7<sup>99</sup>

**Quality**  
**Involtini primavera**  
20 g, con pollo e verdure  
Cina  
1 kg



kg

9<sup>99</sup>

cartone/kg

8<sup>99</sup>

**Quality**  
**Dim Sum vegetariani**  
20 g  
Vietnam  
1 kg



kg

8<sup>99</sup>

cartone/kg

7<sup>99</sup>

**Quality**  
**Involtini primavera vegetariani**  
15 g  
Vietnam  
1 kg



kg

9<sup>49</sup>

cartone/kg

8<sup>49</sup>

**Quality**  
**Samosa vegetariani**  
20 g  
Vietnam  
1 kg



kg

8<sup>49</sup>

cartone/kg

7<sup>49</sup>

**Involtini primavera**  
**vegetariani**  
50 g  
Vietnam  
1 kg



kg

9<sup>99</sup>

cartone/kg

8<sup>99</sup>

**Quality**  
**Gyoza vegetariani**  
25 g  
Vietnam  
1 kg





kg

11<sup>50</sup>**GGAP Salmone**intero, pezzo da ca. 4-5 kg  
acquacoltura, Norvegia

pacco

11<sup>90</sup>**Maki al salmone**5 pezzi, da ca. 100 g  
acquacoltura, Scozia  
prodotto in Svizzera

kg

4<sup>80</sup>

cartone da 5 kg/kg

4<sup>60</sup>**Filetto di pangasius**ca. 120-170 g  
glassatura ca. 20%  
acquacoltura, Vietnam  
1 kg**PREZZO  
BASSO  
PERMANENTE**

pacco

12<sup>90</sup>**Maki al tonno 5**pezzi, da ca. 100 g  
selvatico, FAO 71  
prodotto in Svizzera

kg

5<sup>90</sup>

cartone da 5 kg/kg

5<sup>40</sup>**Spezzatino di pangasius**glassatura ca. 10%, senza additivi  
acquacoltura, Vietnam  
1 kg

pacco

9<sup>90</sup>**Maki alla carota**5 pezzi, da ca. 100 g  
prodotto in Svizzera

kg

6<sup>90</sup>

cartone da 5 kg/kg

6<sup>40</sup>**Filetto di tilapia**senza pelle, ca. 80-120 g  
glassatura ca. 10%, senza additivi  
acquacoltura, Cina  
1 kg

pacco

8<sup>90</sup>**Maki al cetriolo**5 pezzi, da ca. 100 g  
prodotto in Svizzera

kg

6<sup>90</sup>

cartone da 12 kg/kg

6<sup>50</sup>**Goma Wakame  
Insalata di alghe**al sesamo  
1 kg

300 g

3<sup>90</sup>**Surimi Moelleux**

selvatico, FAO 67



\* Sconto già dedotto



## IL KATSU CURRY SEMPLICE DA PREPARARE

**Il katsu curry è parte integrante della cucina giapponese. Tuttavia, i due ingredienti principali provengono dall'Europa e dall'India. Un piatto entusiasmante, che può essere preparato in pochissimo tempo grazie alla pratica salsa katsu curry di Lion, la quale lascia ampio spazio alla vostra creatività.**



Si tratta di salse che semplificano la vita quotidiana della ristorazione e ispirano i cuochi professionisti: questo è ciò che «Lion» rappresenta da quasi 200 anni. In Svizzera la marca, che fa parte della famiglia AAK-Foodservice dal 2006, è ancora poco diffusa rispetto al suo mercato nazionale in Gran Bretagna. Ingiustamente, poiché Lion mostra come l'artigianato e la consapevolezza delle tendenze moderne possano essere abilmente combinati. Nel corso degli anni, l'azienda ha dato vita a un assortimento che oggi è tra i più vari del settore dell'alimentazione e riesce a trovare un equilibrio tra tradizione e innovazione.

Oltre alle maionesi cremose e a un'ampia gamma di varietà di senape, ketchup e salse BBQ, l'assortimento Lion per il servizio alimentare comprende anche numerosi prodotti ispirati alle attuali tendenze gastronomiche e di gusto internazionali. Le salse da cucina rappresentano un'offerta particolarmente interessante per le cucine professionali: un nuovo prodotto della casa Lion che fa risparmiare tempo senza compromettere il sapore. Queste salse offrono un modo semplice per integrare le tendenze con poco dispendio e offrire sulla carta del menu piatti autentici e deliziosi provenienti da tutto il mondo. La salsa katsu curry ne è il miglior esempio.

### L'UNIONE DI DUE CUCINE IN GIAPPONE

Il katsu curry, noto in Giappone come Katsukarē, è uno dei piatti preferiti nel Paese del Sol Levante. Un vero e proprio piatto pioniere dell'odierna cucina fusion. Il katsu curry consiste in una scaloppina impanata servita con una salsa al curry – nessuno dei due ha origine nella cucina giapponese.

La scaloppina impanata è arrivata dall'Europa in Giappone alla fine del XIX secolo, quando il paese ha iniziato ad aprirsi sempre di più allo stile di vita occidentale, sviluppando un gusto per la cucina tedesca e austriaca. Il curry, invece, è stato introdotto in Giappone dall'India tramite i marinai britannici e, nel corso dei decenni, si è adattato alle abitudini alimentari locali. Così si è sviluppato un curry più delicato, denso e leggermente dolce per il quale oggi la cucina giapponese è conosciuta.

A Tokyo, questa stessa salsa al curry è stata poi combinata per la prima volta con una scaloppina impanata – una cucina fusion con oltre 100 anni di tradizione, in cui la salsa al curry, cremosa e leggermente dolce, incontra l'intensa croccantezza di una scaloppina impanata: un gioco sensoriale che rende il katsu curry una vera e propria esperienza culinaria emozionante.



**LION**  
**KATSU SALSA AL CURRY**

2,3 kg

396120

barattolo 14.90



## LA SALSA KATSU CURRY DI LION

La scaloppina impanata con salsa al curry è tornata da tempo in Europa dal Giappone: del resto, anche la versione più dolce di curry si adatta perfettamente alle abitudini alimentari locali. Con il katsu curry è altrettanto facile riuscire ad avere successo nella gastronomia – soprattutto se si ha a portata di mano una salsa katsu curry già pronta, che cattura il carattere dell'originale e soddisfa i più alti requisiti pratici.

La salsa katsu curry di Lion è raffinata con latte di cocco, ha una consistenza particolarmente cremosa, nonché un gusto delicato e rotondo. Inoltre, contiene curry in polvere speziato, polvere

aromatica a base di cinque spezie, pepe e curcuma, che conferiscono alla salsa profondità, colore e il tipico profilo dolce e speziato. Questa salsa vegana è pronta all'uso e deve solo essere riscaldata. Questo facilita la pianificazione, consente un utilizzo mirato senza rischio di perdite e rende particolarmente semplice la gestione. Così si ha più tempo per tutto il resto, dalla carne impanata alle guarnizioni più creative.

Inspired by:







RISO JASMINE  
PROFUMATO

5 kg

234960

kg 2.19



QUALITY  
CECI

511000

2,55 kg 6.50

## Katsu curry con pancetta di maiale e trilogia di guarnizioni. Il katsu curry viene servito con diverse varietà di carne.

**Il nostro suggerimento:** pancetta di maiale impanata cotta a bassa temperatura – croccante fuori, quasi fondente dentro. Consigliamo tre guarnizioni come speciale sorpresa culinaria.

Il katsu curry viene molto spesso servito con una scaloppina di maiale – Tonkatsu –, tuttavia è anche molto diffuso con una scaloppina di pollo – Chicken Katsu. Inoltre, esistono varianti con manzo, gamberi e versioni vegetariane, a base di tofu o scaloppina di verdure.

Chi serve il katsu curry con pancetta di maiale impanata cotta a bassa temperatura, conferisce un tocco completamente nuovo a questo piatto. La pancetta di maiale viene prima marinata con salsa di soia, miele, olio di sesamo e una classica miscela di spezie, quindi messa sottovuoto e lasciata in frigorifero per una notte. Poi, la carne viene cotta per due ore a 130 gradi fino a raggiungere una temperatura interna di 68 gradi. Solo a questo punto la pancetta di maiale viene impanata e frita, restando croccante fuori e succosa e morbida dentro, perfetta con la salsa katsu curry. Come contorno si abbina il riso Jasmin e le nostre tre guarnizioni:

### RELISH DI POMODORO, PANNOCCHIETTE SOTT'ACETO E CECI CROCCANTI

Cosa si abbina bene con il katsu curry e pancetta di maiale? Un trio sapientemente equilibrato tra freschezza, acidità e croccantezza. Il relish dolce e piccante, preparato con pomodoro, miele, peperoncino e limetta, dona freschezza, acidità e un gusto piccante calibrato, creando un contrasto voluto con il katsu curry. Le pannocchiette sott'aceto donano acidità, sono al dente e rappresentano un interessante antipolo alla pancetta di maiale. Il piatto viene arrotondato con ceci croccanti grazie a ulteriori aromi tostati, migliorando la croccantezza del piatto e dando un ulteriore tocco di modernità.

Cliccare qui per visualizzare le ricette delle guarnizioni!



Inspired by:



**COOK**

kg

17<sup>60</sup>

cartone 10 kg/kg

16<sup>60</sup>

**Gamberoni Black Tiger**  
easy peel, eviscerati, 8/12  
acquacoltura, India  
1 kg

economy



PREZZO  
**BASSO**  
PERMANENTE

kg

13<sup>50</sup>

cartone da 10 kg/kg

12<sup>50</sup>

**Economy**  
**Cocktail di gamberetti**  
sgusciati, cotti, 100/200  
glassatura ca. 20%  
acquacoltura, Vietnam  
1 kg



PREZZO  
**BASSO**  
PERMANENTE

kg

16<sup>90</sup>

cartone da 10 kg/kg

15<sup>90</sup>

PREZZO  
**BASSO**  
PERMANENTE

**Gamberoni Black Tiger**  
sgusciati, eviscerati, 16/20  
acquacoltura, India  
1 kg



kg

10<sup>50</sup>

cartone da 10 kg/kg

9<sup>30</sup>

PREZZO  
**BASSO**  
PERMANENTE

**Gamberoni Vannamei**  
sgusciati, 31/60  
glassatura ca. 20%  
acquacoltura, Vietnam  
1 kg



kg

8<sup>90</sup>

cartone da 5 kg /kg

8<sup>50</sup>

**Seafood Cocktail fine**  
Thailandia, glassatura ca. 20%  
1 kg



kg

10<sup>50</sup>

cartone da 6 kg/kg

9<sup>90</sup>

**Quality**  
**Gamberoni in pastella**  
acquacoltura, Vietnam  
1 kg



kg

8<sup>90</sup>

cartone da 4 kg/kg

7<sup>99</sup>

**Calamaretti**  
impanati  
selvatici, FAO 51  
1 kg



kg

13<sup>90</sup>

cartone da 6 kg/kg

13<sup>50</sup>

**Quality**  
**Shrimp di patate**  
ca. 22 g  
acquacoltura, Vietnam  
1 kg



kg

7<sup>90</sup>

cartone da 8 kg/kg

6<sup>99</sup>

**Quality**  
**Fish Finger**  
ca. 30 g  
selvatico, FAO 61/67  
2 kg



kg

9<sup>50</sup>

cartone da 6 kg/kg

8<sup>95</sup>

**Quality**  
**Dim Sum ai gamberetti**  
ca. 20 g  
acquacoltura, Vietnam  
1 kg





kg  
**10<sup>95</sup>**

Züger  
Paneer  
ca. 1,5 kg



1,5 kg  
**12<sup>90</sup>**

Hilcona  
Bami Goreng  
5 x 1,5 kg



750 g  
**9<sup>15</sup>**

Züger  
Paneer  
a cubetti



1,5 kg  
**12<sup>90</sup>**

Hilcona  
Nasi Goreng  
5 x 1,5 kg



900 g  
**8<sup>20</sup>**

Param Paneer



400 g  
**2<sup>99</sup>**

Haldiram  
Tandoori Naan



1,25 kg  
**7<sup>65</sup>**

Natura  
Bio Tofu al naturale



16 x 26 g  
**-.23**

Le Dragon Bao Bun  
Ø 6,7 cm



780 g  
**7<sup>35</sup>**

Natura  
Bio Tofu smokey



1 l  
**2<sup>10</sup>**

Alpro  
Bevanda a base di soia Original + Calcio



\* Sconto già dedotto

kg

17<sup>60</sup>

cartone 10 kg/kg

16<sup>60</sup>

**Gamberoni Black Tiger**  
easy peel, eviscerati, 8/12  
acquacoltura, India  
1 kg

economy



PREZZO  
**BASSO**  
PERMANENTE

kg

13<sup>50</sup>

cartone da 10 kg/kg

12<sup>50</sup>

**Economy**  
**Cocktail di gamberetti**  
sgusciati, cotti, 100/200  
glassatura ca. 20%  
acquacoltura, Vietnam  
1 kg



PREZZO  
**BASSO**  
PERMANENTE

kg

16<sup>90</sup>

cartone da 10 kg/kg

15<sup>90</sup>

PREZZO  
**BASSO**  
PERMANENTE

**Gamberoni Black Tiger**  
sgusciati, eviscerati, 16/20  
acquacoltura, India  
1 kg



kg

10<sup>50</sup>

cartone da 10 kg/kg

9<sup>30</sup>

PREZZO  
**BASSO**  
PERMANENTE

**Gamberoni Vannamei**  
sgusciati, 31/60  
glassatura ca. 20%  
acquacoltura, Vietnam  
1 kg



kg

8<sup>90</sup>

cartone da 5 kg /kg

8<sup>50</sup>

**Seafood Cocktail fine**  
Thailandia, glassatura ca. 20%  
1 kg



kg

10<sup>50</sup>

cartone da 6 kg/kg

9<sup>90</sup>

**Quality**  
**Gamberoni in pastella**  
acquacoltura, Vietnam  
1 kg



kg

8<sup>90</sup>

cartone da 4 kg/kg

7<sup>99</sup>

**Calamaretti**  
impanati  
selvatici, FAO 51  
1 kg



kg

13<sup>90</sup>

cartone da 6 kg/kg

13<sup>50</sup>

**Quality**  
**Shrimp di patate**  
ca. 22 g  
acquacoltura, Vietnam  
1 kg



kg

7<sup>90</sup>

cartone da 8 kg/kg

6<sup>99</sup>

**Quality**  
**Fish Finger**  
ca. 30 g  
selvatico, FAO 61/67  
2 kg



kg

9<sup>50</sup>

cartone da 6 kg/kg

8<sup>95</sup>

**Quality**  
**Dim Sum ai gamberetti**  
ca. 20 g  
acquacoltura, Vietnam  
1 kg





5 dl

8<sup>59</sup>

**Sabo**  
**Grands Crus**  
 Olio di sesamo  
 tostato pressato a freddo

20%\*



kg

2<sup>27</sup>

**Le Dragon**  
**Riso per sushi**  
 n° 1 extra fancy riso a chicco tondo  
 5 kg

20%\*



kg

2<sup>19</sup>

**Riso Jasmine**  
**profumato**  
 5 kg



kg

1<sup>49</sup>

**Le Dragon**  
**Riso glutinoso bianco**  
 5 kg



sacchetto

3<sup>90</sup>

**Avopri**  
**Bio Curry Paste red**  
 400 g



sacchetto

3<sup>90</sup>

**Avopri**  
**Bio Curry Paste yellow**  
 400 g



2,9 l

11<sup>30</sup>

**TCC**  
**Latte di noce di cocco**  
 senza zucchero



bottiglia

10<sup>90</sup>

**Succo di Yuzu 100%**  
 senza additivi  
 Giappone  
 200 ml



vasetto

3<sup>15</sup>

**Sharwood's**  
**Pasta Tandoori**  
 300 g



\* Sconto già dedotto

225 g

3<sup>49</sup>

Thai Kitchen  
Curry rosso  
pasta

24%\*



500 g

2<sup>25</sup>

Lungkow Pagoda  
Vermicelli trasparenti  
1ª qualità

23%\*



1 kg

9<sup>50</sup>

Thai Kitchen  
Pasta di curry rosso



600 ml

3<sup>15</sup>

Thai Kitchen  
Salsa Sweet Chili



1 l

15<sup>30</sup>

Thai Kitchen  
Olio di sesamo



pezzo

3<sup>15</sup>

Sempio  
Gochujang Pasta piccante  
500 g



500 g

1<sup>85</sup>

How How  
Tagliatelle di riso - Chan Style  
3 mm



1 kg

4<sup>20</sup>

Thai Kitchen  
Nidi di linguine



400 g

1<sup>75</sup>

Le Dragon  
Tagliatelle di riso



27%\*

sacchetto

2<sup>45</sup>

Thai Kitchen  
Sfoglie per involtini primavera  
10 sfoglie, 22 cm  
120 g



\* Sconto già dedotto



100 g

1<sup>10</sup>

Nissin  
Zuppa di tagliatelle e pollo  
5 x 100 g

20%\*



300 g

3<sup>85</sup>

Saitaku  
Shiro Miso  
Paste



100 g

1<sup>10</sup>

Nissin  
Zuppa di tagliatelle e manzo  
5 x 100 g



bottiglia

11<sup>45</sup>

Kikkoman  
Salsa di soia,  
povero di sale  
9,75 dl



bottiglia

13<sup>70</sup>

Kikkoman  
Salsa Poke  
975 ml



bottiglia

9<sup>20</sup>

Kikkoman  
Salsa di soia  
senza glutine  
1 l



110 g

2<sup>70</sup>

Saitaku  
Zenzero per sushi

20%\*



90 g

3<sup>40</sup>

Saitaku  
Pasta di wasabi



bottiglia

6<sup>20</sup>

Saitaku  
Salsa di soia  
biologica  
1 l



bottiglia

4<sup>25</sup>

Saitaku  
FS Aceto di riso  
per sushi  
1 l



\* Sconto già dedotto

pacco

2<sup>20</sup>

Saitaku  
Sushi Nori  
14 g

20%\*



1 kg

4<sup>55</sup>

Le Dragon  
Panko Pangrattato

20%\*



1 kg

6<sup>95</sup>

Le Dragon  
Semi di sesamo neri  
tostati



barattolo

4<sup>75</sup>

Saitaku  
Semi di sesamo,  
bianchi  
tostati  
454 g



600 g

13<sup>99</sup>

Premium  
Mild Wasabi coated Cashews



bottiglia

2<sup>99</sup>

Golden Mountain  
Salsa Red Chili  
680 g

27%\*



barattolo

14<sup>90</sup>

Lion  
Katsu Salsa al curry  
2,3 kg

NEW



2,55 kg

6<sup>50</sup>

Quality  
Ceci



1 kg

4<sup>95</sup>

Quality  
Noce di cocco  
grattugiata



600 g

5<sup>95</sup>

Quality  
Cocos-Chips  
al naturale



\* Sconto già dedotto



33 cl

**-.99**

**Singha**  
Birra  
24 x 33 cl

**34%\***



32 cl

**1<sup>19</sup>**

**Chang**  
Birra  
24 x 32 cl

**30%\***



33 cl

**-.99**

**Tsing Tao**  
Birra  
24 x 33 cl



33 cl

**1<sup>19</sup>**

**Asahi**  
Birra  
24 x 33 cl



350 ml

**1<sup>15</sup>**

**Cocomax**  
100% Acqua di noce  
di cocco  
6 x 350 ml

**32%\***



1 l

**2<sup>49</sup>**

**Cocomax**  
100% Acqua di noce  
di cocco  
12 x 1 l



72 cl/15,5% Vol.

**12<sup>99</sup>**

**Hakutsuru Sake**  
Giappone



70 cl/18,5% Vol.

**16<sup>99</sup>**

**Genji Sake**  
Giappone



70 cl/43% Vol.

**28<sup>50</sup>**

**Roku Gin**  
Giappone



70 cl/43% Vol.

**84<sup>50</sup>**

**Hibiki Harmony**  
Blended Japan Whisky  
Giappone



\* Sconto già dedotto

50 pezzi

4<sup>20</sup>

Vaschetta con coperchio  
50 ml

26%\*



50 pezzi

8<sup>95</sup>

Contenitore per alimenti  
di canna da zucchero  
23 x 15,5 x 8 cm

31%\*



500 pezzi

4<sup>50</sup>

Papstar Pure  
Vaschetta per salsa  
in canna da zucchero  
60 ml



50 pezzi

19<sup>40</sup>

Contenitore per lunch  
FSC  
15,2 x 12,1 x 6,5 cm



50 pezzi

8<sup>60</sup>

Food Box  
FSC  
710 ml



50 pezzi

19<sup>95</sup>

Alustar  
Vaschetta per menu  
con coperchio  
400 + 550 ml, 22 x 17 x 4 cm



31%\*

25 pezzi

8<sup>95</sup>

Vaschetta per sushi  
con coperchio  
22,1 x 13,8 x 2,4 cm



10 paia

5<sup>95</sup>

Bacchette  
Asia in fibra di vetro  
24 cm



pezzo

14<sup>30</sup>

Schiumarola  
16 cm



pezzo

16<sup>60</sup>

Klötzli  
Econo Spatola  
con manico in plastica  
16 x 10 cm



\* Sconto già dedotto



pezzo

**34<sup>95</sup>**

**Padella Wok ASIO**  
Ø 30 cm  
materiale con rivestimento a 3 strati



**30%\***

500 pezzi

**5<sup>95</sup>**

**Economy**  
**Tovaglioli**  
piegatura 1/4, 1 strato, bianchi  
33 x 33 cm



**PREZZO**  
**BASSO**  
**PERMANENTE**

pezzo

**2<sup>75</sup>**

**Arcoroc**  
**Appetizer Ciotola**  
conica, Ø 9,5 cm  
6 pezzi



pezzo

**139.-**

**Cuociriso**  
5,6 l, 230 V



**22%\***

100 pezzi

**24<sup>40</sup>**

**Duni**  
**Sacchetto con tovagliolo**  
Bamboo



**22%\***

250 pezzi

**8<sup>20</sup>**

**Tovagliette in carta-paglia**  
30 x 40 cm



**NEW**

pezzo

**31<sup>90</sup>**

**Affilacoltelli**  
a grana fine  
30 cm



pezzo

**16<sup>90</sup>**

**Distributore per tovaglioli**  
Interfold  
22 x 16,3 x 16 cm



5250 pezzi

**42<sup>50</sup>**

**Quality**  
**Tovaglioli per distributore**  
Interfold  
2 strati, bianchi



pezzo

**175<sup>50</sup>**

**Kai Shun**  
**Coltello Santoku**  
in acciaio damasco  
18 cm



\* Sconto già dedotto

kg

1<sup>49</sup>

Le Dragon  
Riso Siam Jasmin  
10 kg

25%\*



1 l

6<sup>60</sup>

Kikkoman  
Salsa di soia

20%\*



33 cl

-.99

Singha  
Birra  
24 x 33 cl

34%\*



70 cl/43% Vol.

28<sup>50</sup>

Roku  
Gin  
Giappone



500 pezzi

5<sup>90</sup>

Economy  
Tovaglioli  
piegatura 1/8, 1 strato, bianchi  
33 x 33 cm

PREZZO  
BASSO  
PERMANENTE



80 pezzi

13<sup>95</sup>

Contenitore per alimenti  
a 2 scomparti  
24 x 21 x 7 cm

30%\*



\* Sconto già dedotto