

## PORC D'ALPAGE DE LA RÉGION

Réservez vos  
pièces de viande  
exclusives  
de 5 régions!



**SUR PRÉCOMMANDE!**  
[prodega.ch/porcdalpage](https://prodega.ch/porcdalpage)

Profitez de l'occasion pour faire découvrir à vos hôtes  
des produits uniques et raffinés issus de 5 régions sélectionnées.

- Porc d'alpage de l'Oberland bernois: Leissisbergli à Krattigen, Hintisberg à Lütschental, Suls à Isenfluh
- Porc d'alpage des Grisons: Alp D'il Plaun à Scheid, Laubenzug à Valzeina, Sut il Foss à Valzeina, Il Bot à Bonaduz
- Porc d'alpage de la vallée d'Engelberg: Alp Chieneren à Wiesenberg
- Porc d'alpage du Pays-d'Enhaut: Croset à l'Etivaz, Gétaz à Château-d'Œx, Les Chargiaux à Château-d'Œx
- Porc d'alpage de l'Oberland saint-gallois: Alp Tamons à Mels, Tesel à Wildhaus, Malun à Azmoos

Découvrez la diversité des Alpes et laissez-vous envoûter par leur goût unique!

En réservant à l'avance, vous êtes sûr de recevoir un morceau de viande unique de la plus haute qualité.

En outre, vous soutenez ainsi les agriculteurs régionaux et encouragez l'agriculture durable de ces différentes régions.

# PORC D'ALPAGE DE LA RÉGION

## PORC D'ALPAGE DE L'ÉTIVAZ

Origine  
Filet mignon de porc  
d'alpage  
Pays-d'Enhaut  
env. 500 g



kg  
**32<sup>99</sup>**



Origine  
Filet de porc d'alpage  
long  
Pays-d'Enhaut  
env. 3,5 kg



kg  
**19<sup>99</sup>**



Origine  
Cou de porc d'alpage  
Pays-d'Enhaut  
env. 2 kg



kg  
**15<sup>99</sup>**



Origine  
Quasi de porc d'alpage  
Pays-d'Enhaut  
env. 900 g



kg  
**15<sup>99</sup>**



Origine  
Rôti d'épaule de porc d'alpage  
Pays-d'Enhaut  
env. 2 kg



kg  
**14<sup>99</sup>**



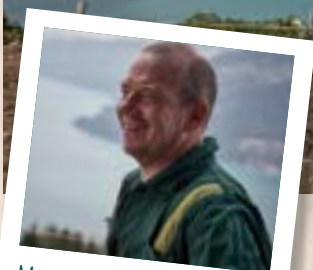
Origine  
Poitrine de porc d'alpage  
Pays-d'Enhaut  
env. 3 kg



kg  
**12<sup>99</sup>**



## PORC D'ALPAGE DE L'OBERLAND BERNOIS



Martin Schmutz



N° d'art.	Désignation	Quantité
050501.70	Origine Filet de porc d'alpage de l'Oberland bernois	env. 500 g
050506.20	Origine Filet long de porc d'alpage de l'Oberland bernois	env. 3,5 kg
050511.60	Origine Cou de porc d'alpage de l'Oberland bernois	env. 2 kg
050516.10	Origine Quasi de porc d'alpage de l'Oberland bernois	env. 900 g
050526.00	Origine Rôti d'épaule de porc d'alpage de l'Oberland bernois	env. 2 kg

## PORC D'ALPAGE DES GRISONS

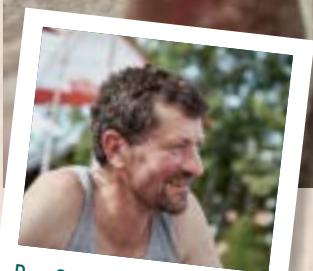


Günther Kneissel



N° d'art.	Désignation	Quantité
050504.80	Origine Filet de porc d'alpage des Grisons	env. 500 g
050509.30	Origine Filet long de porc d'alpage des Grisons	env. 3,5 kg
050514.70	Origine Cou de porc d'alpage des Grisons	env. 2 kg
050519.20	Origine Quasi de porc d'alpage des Grisons	env. 900 g
050529.10	Origine Rôti d'épaule de porc d'alpage des Grisons	env. 2 kg

## PORC D'ALPAGE DE LA VALLÉE D'ENGELBERG



Res Gut



N° d'art.	Désignation	Quantité
050502.40	Origine Filet de porc d'alpage de la vallée d'Engelberg	env. 500 g
050507.90	Origine Filet long de porc d'alpage de la vallée d'Engelberg	env. 3,5 kg
050512.30	Origine Cou de porc d'alpage de la vallée d'Engelberg	env. 2 kg
050517.80	Origine Quasi de porc d'alpage de la vallée d'Engelberg	env. 900 g
050527.70	Origine Rôti d'épaule de porc d'alpage de la vallée d'Engelberg	env. 2 kg

## PORC D'ALPAGE DE L'OBERLAND SAINT-GALLOIS



Notre passion, c'est l'alpage



N° d'art.	Désignation	Quantité
050503.10	Origine Filet de porc d'alpage de l'Oberland saint-gallois	env. 500 g
050508.60	Origine Filet long de porc d'alpage de l'Oberland saint-gallois	env. 3,5 kg
050513.00	Origine Cou de porc d'alpage de l'Oberland saint-gallois	env. 2 kg
050518.50	Origine Quasi de porc d'alpage de l'Oberland saint-gallois	env. 900 g
050528.40	Origine Rôti d'épaule de porc d'alpage de l'Oberland saint-gallois	env. 2 kg

# DÉCOUVREZ NOTRE ASSORTIMENT ÉLARGI!

## RÔTI HACHÉ ET FROMAGE D'ITALIE DE PORC RÉGIONAL D'ALPAGE SURGELÉS

(disponible dès la SEM 38/2025)

Ces produits apportent toute la saveur des Alpes à votre table et vous permettent de varier plus encore votre carte des mets.



**Origine Geiser Saucisse à rôtir**  
de porc d'alpage  
moitié-moitié  
5 x 150 g



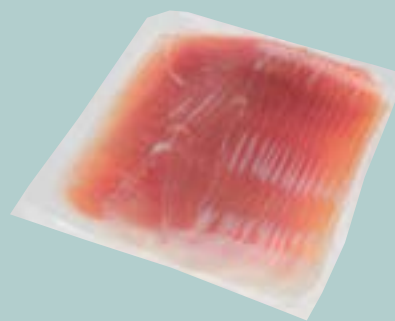
150 g  
**1<sup>89</sup>**



**Origine Jambon cru**  
de porc d'alpage  
11 mois de maturation  
en tranches  
5 x env. 200 g



kg  
**57<sup>99</sup>**



**Origine Saucisse à rôtir**  
de porc d'alpage  
cru  
4 x 150 g



150 g  
**2<sup>19</sup>**



**Origine Jambon cru**  
Mattonella 1/2  
de porc d'alpage  
11 mois de maturation  
env. 2,2 kg



kg  
**46<sup>99</sup>**



**Origine Rôti de jambon 1/2**  
de porc d'alpage  
fumé  
cuit  
env. 2,28 kg



kg  
**16<sup>99</sup>**



**Origine Jambon à la mandoline 1/1**  
de porc d'alpage  
env. 6,4 kg



kg  
**16<sup>99</sup>**

