

# LAST MINUTE 04

pezzo

## 185



N° art. 041279  
Lattuga a foglia di quercia  
rossa/verde mista  
8 pezzi  
Import



kg

## 34<sup>99</sup>



N° art. 002066  
Entrecôte di manzo  
ca. 5 kg



kg

## 9<sup>99</sup>



N° art. 002215  
Spezzatino di maiale  
ca. 5 kg



pezzo

## -.24



N° art. 095210  
Uova  
importate  
allevamento al suolo  
53g+, 90 pezzi



kg

## 17<sup>86</sup>



N° art. 027478  
Quality  
Burro per arrostitura  
5 kg



\* Sconto già dedotto

Tutte le promozioni su: [webshop.transgourmet.ch](http://webshop.transgourmet.ch)
**TRANSGOURMET**



kg  
**150**



N° art. 048116  
Arance bionde "Navelinas"  
Spagna  
15 kg netto



pezzo  
**145**



N° art. 046577  
Avocado maturi  
Import  
16 pezzi



kg  
**240**



N° art. 046118  
Mele Golden  
classe I  
6 kg netto



pezzo  
**-.35**



N° art. 047647  
Kiwi  
Italia  
33 pezzi



kg  
**145**



N° art. 046339  
Mele Golden  
classe II  
ca. 12,5 kg netto



pezzo  
**135**



N° art. 042007  
Cetrioli  
Import  
400-500 g pezzo  
12 pezzi



**24h** Preordinazione con 1 giorno lavorativo in anticipo, entro le ore 12.00

**48h** Preordinazione con 2 giorni lavorativi in anticipo, entro le ore 12.00

**72h** Preordinazione con 3 giorni lavorativi in anticipo, entro le ore 12.00

**7d** Preordinazione con 7 giorni lavorativi in anticipo, entro le ore 12.00

- Offerte valide per le ordinazioni effettuate durante il periodo promozionale definito e fino a esaurimento scorte.
- Tutte le offerte sono IVA esclusa e TRA inclusa.
- Si riservano cambiamenti di prezzo e di annata.

**webshop.transgourmet.ch**

**Tenere conto degli articoli indicati con un tempo di preordinazione più lungo nel Webshop.**

Nel nostro Webshop, una volta effettuato il login, è possibile visualizzare la prima data di consegna possibile di tutti gli articoli.

Non avete ancora i dati del login?  
Contattate il nostro servizio clienti al numero **0848 000 501**  
oppure inviate un'e-mail al seguente indirizzo:  
**servizioclienti@transgourmet.ch**

Transgourmet Svizzera SA  
Lochackerweg 5, 3302 Moosseedorf  
transgourmet.ch  
info@transgourmet.ch

stampato in  
svizzera

kg

3<sup>15</sup>



N° art. 045358  
Pomodori a grappolo  
Import  
5 kg netto



kg

2<sup>25</sup>



N° art. 044553  
Cavolo rapa  
Spagna  
ca. 5 kg netto



kg

1<sup>35</sup>



N° art. 040188  
Baked Potatoes  
qualità farinose  
10 kg netto



kg

4<sup>70</sup>



N° art. 044798  
Insalata mista  
del paese/Import  
4-5 insalate di stagione  
5 kg netto



kg

7<sup>55</sup>



N° art. 040195  
Hilcona  
Insalata di patate con maionese, pronta all'uso  
1 kg netto



kg

2<sup>95</sup>



N° art. 044327  
Quality  
Barbabietole intere pelate, pastorizzate  
3 kg netto



kg

6<sup>90</sup>



N° art. 049135  
Champignons bianchi  
1 kg netto



kg

3<sup>65</sup>



N° art. 092050  
Ditzler  
Bastoncini di carote  
5 kg





sacchetto

5<sup>20</sup>



N° art. 090840  
McCain  
Croquettes  
500 g

kg

16<sup>80</sup>



N° art. 094340  
Salomon  
Mozzarella in stick  
6 kg



sacchetto

5<sup>65</sup>



N° art. 093261  
Findus  
Spinaci a foglie in porzioni  
800 g

kg

5<sup>90</sup>



N° art. 090190  
Frigemo  
Allumettes  
5 kg



kg

5<sup>95</sup>



N° art. 004690  
KADI  
Allumettes  
5 kg



kg

4<sup>95</sup>



N° art. 090070  
Frigemo  
Country Fries  
taglio sottile  
10 kg



kg

8<sup>20</sup>



N° art. 091599  
KADI  
Roesti Toast  
5 kg



kg

6<sup>75</sup>



N° art. 091190  
KADI  
Wedges  
5 kg  
1/2 pal. = 225 kg: 6.55/kg  
1 pal. = 450 kg: 6.35/kg



kg

4<sup>95</sup>



N° art. 090500  
Frigemo  
Country Fries  
5 kg





kg  
**28<sup>99</sup>**



N° art. 056250  
Fernheim  
Entrecôte di manzo  
Paraguay  
cartone da ca. 14,5 kg



kg  
**35<sup>99</sup>**



N° art. 053820  
Cassino  
Entrecôte di manzo  
Australia  
cartone da ca. 18 kg



kg  
**29<sup>99</sup>**



N° art. 056251  
Fernheim  
Entrecôte di manzo  
Paraguay  
ca. 3,5 kg



kg  
**36<sup>99</sup>**



N° art. 053821  
Cassino  
Entrecôte di manzo  
Australia  
ca. 5 kg



kg  
**54<sup>99</sup>**



N° art. 056610  
Filetto di manzo  
Irlanda/United Kingdom  
cartone da ca. 12 kg

Quality

48h



kg  
**56<sup>99</sup>**



N° art. 056611  
Filetto di manzo  
Irlanda/United Kingdom  
ca. 2,2 kg

Quality

48h



kg  
**39<sup>99</sup>**



N° art. 053583  
Simmentaler Original  
Filetto di scamone di manzo  
ca. 800 g

PREMIUM



kg  
**35<sup>99</sup>**



N° art. 053584  
Simmentaler Original  
Scamone largo di manzo  
ca. 1,4 kg

PREMIUM



150 g  
**27<sup>9</sup>**



N° art. 051662  
Simmentaler Original  
Burger  
6 x 150 g

PREMIUM



70 g  
**24<sup>9</sup>**



N° art. 053638  
Simmentaler Original  
Tartare di manzo  
20 x 70 g

PREMIUM



kg  
**18<sup>99</sup>**



N° art. 052270  
Swiss Quality Beef  
Fascia di reale  
ca. 2,5 kg

kg  
**31<sup>99</sup>**



N° art. 055695  
Swiss Quality Veal  
per sminuzzato  
ca. 1 kg

kg  
**35<sup>99</sup>**



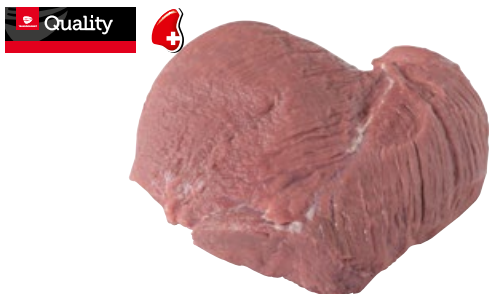
N° art. 052428  
Scamone largo  
di bovino da pascolo  
pulito  
ca. 1,5 kg

kg  
**29<sup>99</sup>**



N° art. 002095  
Carne di vitello  
per sminuzzato  
ca. 1 kg

kg  
**29<sup>99</sup>**



N° art. 052099  
Scamone di manzo  
intero  
ca. 2,6 kg

kg  
**41<sup>99</sup>**



N° art. 002101  
Arista di vitello  
speciale  
ca. 1,8 kg

kg  
**56<sup>99</sup>**



N° art. 002071  
Filetto di manzo  
ca. 2 kg

kg  
**52<sup>99</sup>**



N° art. 001197  
Scaloppina di fesa francese di vitello  
Paillard  
5 x ca. 160 g

kg  
**35<sup>99</sup>**



N° art. 002067  
Entrecôte di manzo  
tagliata a metà  
2 x ca. 2,5 kg

kg  
**39<sup>99</sup>**



N° art. 051251  
Cordon-bleu di vitello  
impanato  
AOC Gruyères  
5 x ca. 180 g

500 g  
**8<sup>99</sup>**



N° art. 052439  
Origine  
Carne macinata di bovino da pascolo  
5 mm  
500 g

kg  
**16<sup>99</sup>**



N° art. 054886  
Spezzatino di manzo II  
ca. 5 kg



kg  
**15<sup>99</sup>**



N° art. 002110  
Lonza di maiale  
corta  
ca. 1,5 kg



kg  
**18<sup>99</sup>**



N° art. 050011  
Lonza di maiale  
corta  
frollata  
ca. 1,4 kg



kg  
**14<sup>99</sup>**



N° art. 001352  
Reale di maiale  
ca. 1,5 kg



kg  
**18<sup>99</sup>**



N° art. 050014  
Reale di maiale speciale  
frollato  
ca. 1,5 kg



kg  
**13<sup>49</sup>**



N° art. 002113  
Arista di maiale  
speciale  
ca. 2 kg



kg  
**16<sup>99</sup>**



N° art. 050012  
Arista di maiale  
speciale  
frollata  
ca. 1,6 kg



kg  
**10<sup>99</sup>**



N° art. 002190  
Spezzatino di maiale  
ca. 1 kg



kg  
**14<sup>99</sup>**



N° art. 050013  
Collo di maiale  
frollato  
ca. 1,5 kg



kg  
**19<sup>99</sup>**



N° art. 002462  
Cordon bleu di maiale  
al naturale  
Greizer  
5 x ca. 220 g



kg  
**23<sup>99</sup>**



N° art. 072910  
Quality  
Scaloppina di maiale  
impanata  
2 x 25 x ca. 90 g



kg

13<sup>99</sup>



N° art. 059944  
Bell  
Steak di sovracosce di pollo  
60 - 130 g  
con pelle, disossato  
ca. 10 kg



kg

25<sup>99</sup>

Quality



N° art. 002120  
Scamone d'agnello  
Australia/Nuova Zelanda  
4 x ca. 200 g



kg

27<sup>99</sup>

Quality



N° art. 001447  
Fesa francese di cavallo  
Spagna  
ca. 2,6 kg



kg

16<sup>99</sup>

natura



7d



N° art. 060300  
Natura Bio  
Cosce di pollo  
Francia  
200-240 g  
2 x ca. 2,2 kg



kg

21<sup>49</sup>



N° art. 001519  
Bell  
Scaloppina di petto di pollo  
10 x ca. 100 g



400 g

4<sup>99</sup>

7d



N° art. 064140  
Galletto  
Francia  
6 x 400 g



kg

25<sup>99</sup>



48h



N° art. 002667  
Saltimbocca di pollo  
5 x ca. 100 g



kg

17<sup>29</sup>



N° art. 059948  
Bell  
Sminuzzato di petto di pollo  
ca. 10 kg



kg

15<sup>99</sup>



N° art. 001488  
Bell  
Spezzatino di coscia di pollo  
ca. 2,5 kg



kg

9<sup>49</sup>



N° art. 072320  
Bell  
Cosce di pollo  
speziate  
4 x 2 x ca. 190-250 g



kg

17<sup>99</sup>



72h



N° art. 054230  
Frifag  
Steak di coscia pollo  
disossato  
speziato  
2 x 10 x ca. 150 g





kg  
**27<sup>99</sup>**



N° art. 058831  
Lombata d'agnello  
4 x ca. 120 g  
Australia/Nuova Zelanda  
ca. 14 kg

kg  
**12<sup>99</sup>**



N° art. 061780  
Petto di pollo  
senza filetto  
ca. 150 g  
Danimarca  
4 x 2,5 kg

kg  
**17<sup>99</sup>**



N° art. 050210  
Irish Country  
Spalla d'agnello  
disossata  
Irlanda  
ca. 13 kg

kg  
**11<sup>99</sup>**



N° art. 062060  
Scaloppina di petto di pollo  
cotta  
120-140 g  
Tailandia  
5 x 2 kg

30 g  
**-.49**



N° art. 060210  
Thai Spiedini di pollo  
Cina  
6 x 32 x 30 g

750 g  
**8<sup>99</sup>**



N° art. 072200  
Chicken Fingers  
senza glutine  
formati, impanati, fritti  
Slovenia  
10 x 750 g

kg  
**12<sup>99</sup>**



N° art. 069911  
Mezza anatra  
cotta  
600-700 g  
Cina  
ca. 10 kg

kg  
**16<sup>99</sup>**



N° art. 061280  
Fredag  
Cordon-bleu di pollo  
Premium, 150 g  
provenienza: Brasile, produzione: Svizzera  
2 x 2,5 kg

kg  
**22<sup>49</sup>**



N° art. 066231  
Relax Rabbit  
Spezzatino di coniglio  
senza osso  
Ungheria  
4 x ca. 1,2 kg

kg  
**13<sup>99</sup>**



N° art. 075381  
Krebs  
Meatballs di pollo  
al curry  
cotte  
2,5 kg

150 g  
**2<sup>59</sup>**



N° art. 051636  
Origine  
Burger di bovino da pascolo  
30 x 150 g

kg  
**19<sup>20</sup>**



PREZZO  
**BASSO**  
PERMANENTE

kg

12<sup>99</sup>



N° art. 081521  
Quality  
Pancetta  
affumicata  
con cotenna, con cartilagine  
ca. 3 kg



kg

15<sup>99</sup>



N° art. 086713  
Prosciutto crudo Foresta Nera  
Europa  
ca. 1,5 kg



kg

8<sup>99</sup>



N° art. 002089  
Lingua di manzo  
bianca, fresca  
ca. 1,3 kg



kg

12<sup>99</sup>



N° art. 078255  
Quality  
Prosciutto di coscia  
Tradition  
ca. 4,6 kg



kg

23<sup>99</sup>



N° art. 083100  
Negroni  
Salame Ventricina  
grana grossa, piccante  
Italia  
ca. 2,5 kg



150 g

1<sup>39</sup>



N° art. 073340  
Quality  
Bratwurst  
metà/metà  
5 x 150 g

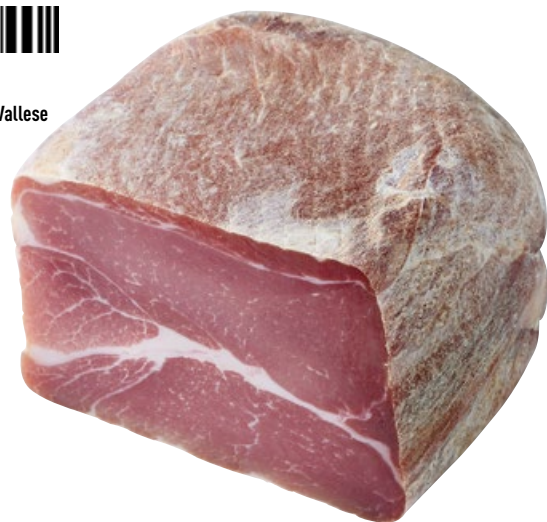


kg

39<sup>99</sup>



N° art. 086637  
Origine Chermignon  
Prosciutto crudo del Vallese  
di maiale delle Alpi  
senza cotenna  
ca. 1 kg



kg

8<sup>99</sup>



N° art. 054915  
Fegato di manzo  
sminuzzato  
ca. 1 kg



kg

21<sup>99</sup>



N° art. 077423  
Bell  
Guance di manzo  
sottovuoto  
ca. 1 kg



kg

25<sup>99</sup>



N° art. 083424  
Chorizo di pollame  
piccante  
ca. 1 kg



kg

24<sup>99</sup>



N° art. 070310  
Le Patron  
Party Terrina at pollame  
ca. 520 g





kg  
**18<sup>90</sup>**



N° art. 002441  
**Filetto di scorfano**  
con pelle, ca. 100-200 g  
selvatico, FAO 27  
ca. 1 kg



kg  
**25<sup>90</sup>**



N° art. 002468  
**Skrei**  
**Merluzzo Royal d'inverno**  
con pelle, ca. 400 - 800 g  
selvatico, FAO 27  
ca. 1 kg



kg  
**4<sup>45</sup>**



N° art. 000271  
**Cozze**  
pulite  
acquacoltura, Danimarca  
2 kg



900 g  
**16<sup>50</sup>**



N° art. 003660  
**Gamberetti in salamoia**  
selvatici, FAO 67



800 g  
**7<sup>90</sup>**



N° art. 068490  
**Anelli di calamari al naturale**  
glassatura 10%  
selvatici, FAO 41  
7 x 800 g



kg  
**12<sup>50</sup>**



N° art. 060480  
**Cocktail di gamberetti**  
cotti, 200/300  
selvatici, FAO 21/27  
4 x 1 kg



kg  
**21<sup>90</sup>**



N° art. 067510  
**Medaglione di salmone**  
senza pelle, povero di lische  
ca. 140-160 g  
acquacoltura, Isole Faroe, Norvegia  
5 kg



kg  
**12<sup>40</sup>**



N° art. 002004  
**Filetto di lucioperca**  
con pelle, ca. 70 - 120 g  
glassatura ca. 10%  
selvatico, FAO 04/05  
5 kg



kg  
**19<sup>95</sup>**



N° art. 068120  
**Salmone affumicato**  
affettato  
acquacoltura, Norvegia  
10 x 1 kg



kg  
**14<sup>95</sup>**



N° art. 068861  
**Filetto di pesce persico**  
in pastella di birra, ca. 20-30 g  
selvatico, FAO 04/05  
5 kg



**GUSTATELO  
ORA**



# 3 - TRIPLO SUPPORTO PER UNA DIGESTIONE SANA\*

**NUOVO**



**NUOVO**



\*Il calcio contribuisce alla normale funzione degli enzimi digestivi. Fonte di calcio e proteine. Il calcio contribuisce al normale funzionamento del metabolismo energetico.



1 l  
**140**



N° art. 024100  
Emmi  
Latte intero  
3,5% di grasso  
UHT  
12 x 1 l

1 l  
**130**



N° art. 023470  
Emmi  
Latte drink  
1,5% di grasso  
UHT  
12 x 1 l

5 dl  
**350**



N° art. 024290  
Quality  
Panna intera  
35% di grasso  
UHT  
12 x 5 dl

2,5 kg  
**1335**



N° art. 024710  
Quality  
Panna semigrassa acidula  
15% di grasso  
resistente alla cottura

2,5 kg  
**2185**



N° art. 024673  
Quality  
Crème Fraîche  
panna acidula  
35% di grasso

kg  
**290**



N° art. 026730  
Quality  
Quark magro  
5 kg

1 kg  
**410**



N° art. 005037  
Quality  
Yogurt  
alla greca  
10% di grasso

1 kg  
**1430**



N° art. 027270  
Quality  
Burro speciale  
10 x 1 kg

5 dl  
**150**



N° art. 025411  
Comella  
Choco Drink  
12 x 5 dl

3,3 dl  
**150**



N° art. 025440  
Comella  
Choco Drink  
12 x 3,3 dl

175 g  
**-.50**

N° art. 026210  
Cristallina  
Yogurt  
tutti i gusti  
10 x 175 g



kg  
**10<sup>25</sup>**



N° art. 014690  
Milla  
Mascarpone  
2 kg



80 x 18 g  
**30<sup>13</sup>**



N° art. 019802  
Kiri



1 kg  
**14<sup>06</sup>**



N° art. 019372  
Soignon  
Bûche de chèvre



150 g  
**3<sup>58</sup>**



N° art. 019420  
Chavroux  
Tendre bûche



750 g  
**8<sup>46</sup>**



N° art. 016001  
Züger  
Tex Mex Mix  
Miscela di mozzarella e Cheddar



1 kg  
**11<sup>54</sup>**



N° art. 015700  
Quality  
Formaggio grattugiato svizzero



1 kg  
**11<sup>42</sup>**



N° art. 015131  
Quality  
Miscela per torta di formaggio



1 kg  
**11<sup>65</sup>**



N° art. 013742  
Züger  
Cheddar  
rosso  
a fette  
9 x 9 cm



1 kg  
**11<sup>65</sup>**



N° art. 013751  
Züger  
Cheddar  
bianco  
a fette  
9 x 9 cm



88 x 12,3 g  
**11<sup>50</sup>**



N° art. 015781  
Quality  
Cheddar a fette  
rosso



kg  
**18<sup>82</sup>**



N° art. 010836  
Tête de Moine AOP  
1/1 forma ca. 850 g





kg  
**11<sup>09</sup>**



N° art. 013702  
Quality  
Raclette  
rettangolare  
1/2 forma ca. 3,2 kg



kg  
**12<sup>88</sup>**



N° art. 010952  
Emmi  
Raclette  
rettangolare o rotonda  
1/2 forma  
ca. 3 kg



kg  
**15<sup>28</sup>**



N° art. 011022  
Emmi  
Raclette  
a fette  
2,5 kg



kg  
**18<sup>03</sup>**



N° art. 010246  
Parmigiano Reggiano DOP  
ca. 1 kg



pezzo  
**-.30**



N° art. 095221  
Uova  
importate  
d'allevamento al suolo  
53g+, 30 pezzi



50 g  
**-.48**



N° art. 098200  
Romer's  
Panino di Sils  
cotto  
40 x 50 g



300 g  
**3<sup>19</sup>**



N° art. 005501  
Hilcona  
Lasagne  
alle verdure  
2 x 15 x 300 g



1,5 kg  
**9<sup>98</sup>**



N° art. 038820  
Hilcona  
Indian Coconut Dal  
5 x 1,5 kg



1,5 kg  
**17<sup>44</sup>**



N° art. 038580  
The Green Mountain  
Kebab  
2 x 1,5 kg



1,060 kg  
**20<sup>05</sup>**



N° art. 009480  
Deliciel  
Torta al cioccolato  
tagliata  
2 x 1,060 kg



**8<sup>29</sup>**



N° art. 038620  
Stange/tronchetto



33 ml

**-.75**



N° art. 591490  
Heinz  
Maionese  
vasetto  
80 x 33 ml



10,5 kg

**86<sup>99</sup>**



N° art. 152501  
Thomy  
Maionese  
à la française



33 ml

**-.75**



N° art. 591491  
Heinz  
Senape  
80 x 33 ml



3 l

**14<sup>39</sup>**



N° art. 152891  
Thomy  
French Dressing  
Chef  
3 x 3 l



500 ml

**6<sup>99</sup>**



N° art. 153510  
Thomy  
Vegynaise  
Squeeze



4,25 kg

**36<sup>99</sup>**



N° art. 152861  
Thomy  
Tartaraise



480 g

**18<sup>95</sup>**



N° art. 240180  
Hügli  
Condimento in pasta  
al basilico



200 x 11 g

**22<sup>55</sup>**



N° art. 565640  
Heinz  
Ketchup  
in porzioni



1 kg

**2<sup>55</sup>**



N° art. 411061  
Natura  
Bio  
Passata di pomodoro  
12 x 1 kg



l

**2<sup>09</sup>**



N° art. 152592  
Thomy  
Aceto da tavola bianco  
15 l





kg  
**5<sup>55</sup>**



N° art. 410190  
Barilla  
Tagliatelle  
n° 129  
5 mm, 3 uova  
6 kg

**20%\***



kg  
**3<sup>49</sup>**



N° art. 189221  
Ben's Original  
Riso a chicco lungo  
20 minuti  
10 kg

**25%\***



500 g  
**3<sup>19</sup>**



N° art. 410411  
Barilla  
Emiliane Chef Lasagne  
6 x 500 g



1 kg  
**3<sup>79</sup>**



N° art. 410290  
Barilla  
Selezione Oro Chef  
Orecchiette  
n° 56  
9 x 1 kg



190 g  
**3<sup>49</sup>**



N° art. 416151  
Barilla  
Pesto alla genovese  
12 x 190 g

**20%\***



kg  
**5<sup>39</sup>**



N° art. 591243  
Ebly  
Grano duro  
precotto  
10 kg



2,5 kg  
**8<sup>95</sup>**



N° art. 365741  
Natura  
Bio  
Ceci  
6 x 2,5 kg



2,15 kg  
**6<sup>49</sup>**



N° art. 510281  
Natura  
Bio  
Sweet Corn  
6 x 2,15 kg



800 g  
**2<sup>80</sup>**



N° art. 438421  
Picoso  
Champignons Hôtel  
tagliati  
6 x 800 g



3 kg  
**9<sup>95</sup>**



N° art. 438412  
Picoso  
Champignons de Paris  
Hôtel  
tagliati  
6 x 3 kg



1l  
**4<sup>75</sup>**



N° art. 393640  
Ampawa  
Latte di noce di cocco



**21%\***

450 g  
**4<sup>25</sup>**



N° art. 400301  
Old El Paso  
Tortilla Chips  
Chili  
6 x 450 g



**21%\***

2,15 kg  
**11<sup>95</sup>**



N° art. 400481  
Old El Paso  
Chunky Salsa  
dolce  
2 x 2,15 kg



350 g  
**3<sup>95</sup>**



N° art. 400261  
Old El Paso  
Tortillas  
6 Wrap, 23 - 25 cm  
12 x 350 g



580 g  
**4<sup>95</sup>**



N° art. 400340  
Old El Paso Family  
Wrap Tortillas



450 g  
**4<sup>99</sup>**



N° art. 400200  
Old El Paso  
Nachips  
salati  
6 x 450 g



**21%\***

2,3 kg  
**24<sup>95</sup>**



N° art. 400710  
PIÑATA  
Salsa Cheddar Cheese



600 g  
**15<sup>45</sup>**



N° art. 300790  
Hügli  
Vellutata ai funghi porcini



1,5 kg  
**6<sup>25</sup>**



N° art. 448041  
Hilcona  
Roesti  
6 x 1,5 kg



2 kg  
**9<sup>95</sup>**



N° art. 448411  
Hilcona  
Patate a fette  
5 x 2 kg





120 pezzi

45<sup>70</sup>



N° art. 590210  
Hug  
Bigné al burro  
7,5 cm



1 kg

25<sup>30</sup>



N° art. 358190  
Gelita  
Fogli di gelatina bronzo

25%\*



60 pezzi

13<sup>85</sup>



N° art. 361980  
Hug  
Meringhe  
7 cm  
4 x 60 pezzi



kg

130



N° art. 228040  
Farina bianca  
tipo 400  
5 kg



28%\*

kg

144



N° art. 228100  
Prima la Farina  
per pizza  
25 kg



25%\*

542 g

27<sup>50</sup>



N° art. 554000  
Filigrana di cioccolato  
grande



1 kg

12<sup>30</sup>



N° art. 590012  
Agrano  
Miscela per fiorentini



2 kg

44<sup>90</sup>



N° art. 590021  
Agrano  
Premium Mousse au Chocolat  
con Toblerone



450 g

26<sup>50</sup>



N° art. 590452  
Wiberg  
Zucchero vanigliato dolce  
zucchero con estratto di vaniglia



500 g

125



N° art. 111060  
Zucchero a velo  
6 x 500 g



\* Sconto già dedotto

120 x 25 g

29<sup>85</sup>



N° art. 411002  
Roco  
Marmellate  
assortite, in porzioni  
6 x 20 x 25 g



1 kg

170



N° art. 110010  
Aarberg  
Zucchero in zollette  
5 x 1 kg



500 g

13<sup>90</sup>



N° art. 314060  
Apimiel  
Miele svizzero



250 g

250



N° art. 271450  
Mestemacher  
Pane di segale Party



1 kg

13<sup>95</sup>



N° art. 143361  
Natura  
Bio  
Caffè in grani  
Miscela della casa  
10 x 1 kg



20 capsule

595



N° art. 140011  
La Mocca  
Fairtrade  
Lungo  
12 x 20 capsule



750 g

285



N° art. 346731  
Jaus  
American  
Sandwich Toast  
7 x 750 g



100 x 1,8 g

775



N° art. 160193  
Lipton  
Tè  
Yellow Label  
con bustina salva aroma  
10 x 100 x 1,8 g



100 x 1,6 g

765



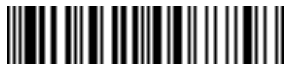
N° art. 161063  
Lipton  
Tè alla menta  
con bustina salva aroma  
12 x 100 x 1,6 g





15 g

**-.45**



N° art. 336430  
Maestrani  
Minorette  
90 x 15 g

**27%\***



360 g

**749**



N° art. 331051  
Toblerone  
al latte  
10 x 360 g



42 g

**119**



N° art. 336530  
Minor  
Classic  
44 x 42 g



2,5 kg

**49<sup>99</sup>**



N° art. 329110  
Munzli  
Mini barrette  
al latte  
500 pezzi

**29%\***



46 g

**119**



N° art. 329301  
Munz  
Barretta  
bianca, L  
40 x 46 g



35 g

**-.79**



N° art. 331720  
Toblerone  
al latte  
24 x 35 g



240 g

**449**



N° art. 338430  
Brossard  
Mini Brownie al cioccolato  
8 x 30 g



800 g

**10<sup>69</sup>**



N° art. 270781  
Sapori  
Cantuccini alle mandorle  
ca. 90 pezzi  
6 x 800 g



80 g

**119**



N° art. 270554  
Panettoncino  
Dolcezza  
15 x 80 g



**36%\***

30 x 14 g

**24<sup>99</sup>**



N° art. 687040  
Wrigley's  
Airwaves  
Eucalyptus & Menthol



\* Sconto già dedotto

50 cl  
**3<sup>90</sup>**



N° art. 642743  
Falchetto  
Primitivo  
Puglia IGP  
Italia  
Puglia  
15 x 50 cl

Valido dal/al  
01.01-31.01.2025



75 cl  
**6<sup>30</sup>**



N° art. 673110  
Sensuale  
Primitivo  
Salento IGP  
Selezione  
Italia  
Puglia



75 cl  
**10<sup>60</sup>**



N° art. 696770  
Calmelo  
Primitivo Barricato  
Manduria DOC  
Italia  
Puglia



75 cl  
**17<sup>95</sup>**



N° art. 606150  
Il Bruciato  
Bolgheri DOC  
Tenuta Guado al Tasso  
Italia  
Toscana



75 cl  
**16<sup>90</sup>**



N° art. 660840  
Insoglio del Cinghiale  
Toscana IGP  
Tenuta di Biserno  
Italia  
Toscana



75 cl  
**13<sup>70</sup>**



N° art. 694600  
Prunotto  
Bansella  
Nizza DOCG  
Italia



75 cl  
**12<sup>70</sup>**



N° art. 635350  
Tamaral  
Crianza  
Ribera del Duero DO  
Spagna  
Ribera del Duero



75 cl  
**9<sup>50</sup>**



N° art. 643450  
Baron de Ley  
Reserva  
Rioja DOCa  
Spagna  
Rioja



75 cl  
**13<sup>70</sup>**



N° art. 690150  
Saint André  
Châteauneuf du Pape AOP  
Francia  
Rodano



75 cl  
**9<sup>50</sup>**



N° art. 634010  
Valle Las Acequias  
Malbec  
Luis Segundo Correas  
Argentina  
Mendoza





75 cl

41<sup>90</sup>



N° art. 697621  
Moët & Chandon  
Ice Impérial  
Champagne AOC  
Francia  
Champagne



75 cl

9<sup>90</sup>



N° art. 641494  
Val d'Oca Nero  
Prosecco Extra Dry  
Millesimato  
Valdobbiadene DOCG  
Italia  
Veneto



75 cl

6<sup>40</sup>



N° art. 684560  
Maori Creek  
Sauvignon Blanc  
Nuova Zelanda  
Marlborough



75 cl

14<sup>80</sup>



N° art. 641736  
Château d'Auvernier  
Oeil-de-Perdrix  
Neuchâtel AOC  
Svizzera  
Neuchâtel



70 cl

10<sup>60</sup>



N° art. 667480  
Dame de Sion  
Valais AOC  
Les Fils de Charles Favre  
Svizzera  
Vallese



70 cl

14<sup>40</sup>



N° art. 631170  
Aigle Les Murailles  
Chablais AOC  
Henri Badoux  
Svizzera  
Vaud



50 cl

6<sup>40</sup>



N° art. 612751  
Epesses  
Lavaux AOC  
Union Vinicole de Cully  
Svizzera  
Vaud  
15 x 50 cl



10 l

16<sup>60</sup>



N° art. 611120  
Monvallon  
Vin Blanc  
Europa



1 l

1<sup>80</sup>



N° art. 611110  
Monvallon  
Vin Blanc  
Europa  
12 x 1 l



1,5 l

2<sup>80</sup>



N° art. 666580  
Monvallon  
Vin Blanc PET  
Europa



27,5 cl/4% Vol.

20<sup>04</sup>



N° art. 662980  
Smirnoff Ice  
24 x 27,5 cl  
27,5 cl/4% Vol.  
Italia



70 cl/38% Vol.

20<sup>51</sup>



N° art. 663051  
Sierra Tequila  
Silver  
70 cl/38% Vol.  
Messico



75 cl/17% Vol.

16<sup>19</sup>



N° art. 614851  
Jsotta Vermouth  
Rosso  
75 cl/17% Vol.  
Svizzera



100 cl/45% Vol.

25<sup>91</sup>



N° art. 671101  
Ricard  
Pastis de  
Marseille  
100 cl/45% Vol.  
Francia



200 cl/25% Vol.

26<sup>99</sup>



N° art. 661291  
Bella Costa  
Limoncello  
200 cl/25% Vol.  
Italia



70 cl/24% Vol.

32<sup>39</sup>



N° art. 677261  
Ingwerer  
Liquore biologico  
70 cl/24% Vol.  
Svizzera



70 cl/43% Vol.

32<sup>39</sup>



N° art. 662121  
Morand  
Williamine  
70 cl/43% Vol.  
Svizzera



70 cl/40% Vol.

23<sup>75</sup>



N° art. 675111  
Cazadores  
Tequila Blanco  
70 cl/40% Vol.  
Messico



70 cl/43% Vol.

107<sup>99</sup>



N° art. 659172  
Grappa Berta  
TreSoliTre  
70 cl/43% Vol.  
Italia



70 cl/29% Vol.

16<sup>19</sup>



N° art. 670112  
Averna  
Amaro  
70 cl/29% Vol.  
Italia





100 cl/37,5% Vol.

24<sup>30</sup>



N° art. 669231  
Distillerie Willisau  
Acquavite di prugne  
100 cl/37,5% Vol.  
Svizzera



1L

70 cl/41,4% Vol.

30<sup>23</sup>



N° art. 666061  
Hendrick's  
Gin  
70 cl/41,4% Vol.  
Scozia



70 cl/37,5% Vol.

15<sup>11</sup>



N° art. 663281  
Eristoff  
Vodka  
70 cl/37,5% Vol.  
USA



70 cl/40% Vol.

17<sup>27</sup>



N° art. 663561  
Skyy  
Vodka  
70 cl/40% Vol.  
Italia



70 cl/0.0% Vol.

14<sup>03</sup>



N° art. 661041  
Captain Morgan Gold 0.0%  
70 cl/0.0% Vol.  
Italia



70 cl/40% Vol.

42<sup>11</sup>



N° art. 686451  
Don Papa  
Baroko  
70 cl/40% Vol.  
Filippine



70 cl/40% Vol.

17<sup>16</sup>



N° art. 663871  
Beefeater  
London Dry Gin  
70 cl/40% Vol.  
Inghilterra



70 cl/0% Vol.

20<sup>51</sup>



N° art. 617341  
70 cl/0% Vol.  
Ginuine zero  
Svizzera



100 cl/40% Vol.

30<sup>23</sup>



N° art. 667951  
Blason  
Cognac VS  
100 cl/40% Vol.  
Francia



1L

70 cl/40% Vol.

43<sup>19</sup>



N° art. 668701  
Rémy Martin  
Cognac  
VSOP  
70 cl/40% Vol.  
Francia



1,5 l

**-.54**

N° art. 604530  
Fonte Linda  
liscia  
6 x 1,5 l



**PREZZO  
BASSO  
PERMANENTE**

1,5 l

**-.54**

N° art. 604520  
Fonte Linda  
Acqua minerale  
gassata  
4 x 6 x 1,5 l



**PREZZO  
BASSO  
PERMANENTE**

50 cl

**-.49**

N° art. 683770  
Cristallo Blu  
Acqua minerale  
liscia  
12 x 50 cl



50 cl

**-.49**

N° art. 683760  
Cristallo Rosso  
Acqua minerale  
gassata  
12 x 50 cl



50 cl

**135**



N° art. 645110  
Origine  
Tè freddo bio della Simmental  
alle erbe alpine  
6 x 50 cl



**25%\***

50 cl

**115**

N° art. 682590  
Möhl  
Shorley  
24 x 50 cl



50 cl

**119**

N° art. 683800  
Coca-Cola  
Classic  
24 x 50 cl



50 cl

**119**

N° art. 682950  
Coca-Cola  
Zero  
24 x 50 cl



1,5 l

**169**

N° art. 688760  
Fusetea  
Lemon/Lemongrass  
6 x 1,5 l



**23%\***

1,5 l

**169**

N° art. 688770  
Fusetea  
Peach/Hibiscus  
6 x 1,5 l



33 cl

**-.79**

N° art. 684260  
Fusetea  
Lemon/Lemongrass  
24 x 33 cl



33 cl

**-.79**

N° art. 684270  
Fusetea  
Peach/Hibiscus  
24 x 33 cl





1 l  
**179**



N° art. 686520  
**Quality**  
Succo d'arancia  
12 x 1 l



**30%\***

Orangensaft  
Jus d'orange  
Succo d'arancia

e 1L

17,5 cl  
**139**



N° art. 621290  
**Crodino**  
Biondo  
4 x 6 x 17,5 cl



**20%\***

17,5 cl  
**139**



N° art. 621340  
**Crodino**  
Rosso  
4 x 6 x 17,5 cl



20 cl  
**149**



N° art. 696880  
**Gents**  
Tonic Water  
24 x 20 cl



1,5 l  
**299**



N° art. 684990  
**Poker**  
Energy Drink  
6 x 1,5 l  
invece di 4.15



250 ml  
**109**



N° art. 656900  
**Trojka**  
Energy Drink  
24 x 250 ml



33 cl  
**-.99**



N° art. 689260  
**Appenzeller Quöllfrisch**  
Birra bionda  
10 x 33 cl



33 cl  
**109**



N° art. 689390  
**Appenzeller Quöllfrisch**  
Birra bionda  
analcolica  
10 x 33 cl



33 cl  
**-.59**



N° art. 678940  
**Uludag**  
Orange  
24 x 33 cl



33 cl  
**-.59**



N° art. 678950  
**Uludag**  
Limonade  
24 x 33 cl



50 cl  
**149**



N° art. 681330  
**Heineken**  
Birra bionda  
4 x 6 x 50 cl



**27%\***

50 cl  
**219**



N° art. 695730  
**Guinness**  
Draught  
4 x 6 x 50 cl



25 kg

15<sup>10</sup>



N° art. 811420  
Reosal  
Sale rigenerante in pastiglie

27%\*



8 rotoli

7<sup>85</sup>



N° art. 992552  
Plenty  
Carta da cucina  
bianca, 45 fogli

35%\*



25 kg

8<sup>40</sup>



N° art. 811460  
Sale antigelo

27%\*



25,6 kg

165<sup>85</sup>



N° art. 815925  
Maya Lav  
Detersivo per lavastoviglie



10 l

42<sup>55</sup>



N° art. 973453  
Durgol  
Anticalcare istantaneo



1 l

4<sup>25</sup>



N° art. 973410  
Durgol  
Anticalcare istantaneo  
2 x 1 l



750 ml

2<sup>95</sup>



N° art. 973701  
Anitra WC  
WC Gel  
Ocean Wave  
2 x 750 ml



40 g

2<sup>25</sup>



N° art. 973554  
Anitra WC  
Activ 3in1  
Marine



100 pezzi

1<sup>55</sup>



N° art. 992821  
Quality  
Fazzolettini di carta  
2 strati  
4 x 100 pezzi



60 pezzi

1<sup>60</sup>



N° art. 992740  
Quality  
Fazzolettini di carta  
cubo, 3 strati  
3 x 60 pezzi





250 pezzi

10<sup>05</sup>



N° art. 992192  
Quality  
Tovaglioli Party  
3 strati, neri  
24 x 24 cm



250 pezzi

7<sup>75</sup>



N° art. 992572  
Quality  
Tovaglioli Party  
3 strati, bianchi  
24 x 24 cm



50 pezzi

8<sup>20</sup>



N° art. 992730  
Quality  
Tovaglioli Airlaid  
bianchi  
40 x 40 cm

24%\*



50 pezzi

12<sup>55</sup>



N° art. 992644  
Quality  
Tovaglioli Airlaid Soul  
arancioni  
40 x 40 cm



50 pezzi

5<sup>30</sup>



N° art. 969380  
Candele scaldavivande  
con protezione metallica  
durata di combustione:  
ca. 8 ore

31%\*



12 pezzi

4<sup>40</sup>



N° art. 969710  
Candele scaldavivande  
Maxi  
durata di combustione ca. 8 ore



400 ml

5<sup>95</sup>



N° art. 891662  
Nivea  
Body Milk

22%\*



250 ml

2<sup>45</sup>



N° art. 891712  
Nivea  
Docciaschiuma  
Men Sport  
3 x 250 ml



250 ml

2<sup>35</sup>



N° art. 883923  
Nivea  
Docciaschiuma  
Crema Soft  
3 x 250 ml



250 ml

2<sup>80</sup>



N° art. 891200  
Nivea  
Sapone liquido  
Cream



50 pezzi

43.-

22%\*

N° art. 963513  
Kisag  
Cartucce usa e getta



80 pezzi

14<sup>35</sup>

35%\*

N° art. 980520  
Contenitore per alimenti EPS  
24 x 21 x 7 cm



300 fogli

22<sup>90</sup>

26%\*

N° art. 991237  
Backstar  
Carta da forno GN 1/1  
53 x 32,5 cm



35 pezzi

18<sup>80</sup>

N° art. 989210  
Duni  
Vaschetta  
per forno a microonde  
19 x 19 x 6 cm



100 set

19<sup>45</sup>

N° art. 980080  
Set di posate 3 in 1  
trasparente



rotolo

13<sup>15</sup>

N° art. 991253  
Alustar  
Foglio in alluminio  
Economique  
45 cm x 55 m

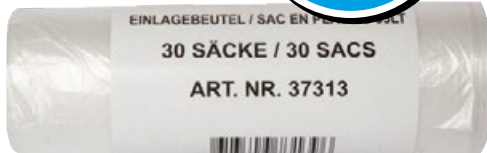


30 pezzi

1<sup>10</sup>

NEW

N° art. 984150  
Sacchetto multiuso  
33 l



72 pezzi

26<sup>60</sup>

N° art. 991822  
Tasca da pasticciare con grip  
27 x 53 cm



18 kg

99<sup>85</sup>

N° art. 992695  
Carta da macelleria  
bianca  
38 x 58 cm



10 pezzi

3<sup>05</sup>

N° art. 985200  
OKS  
Sacco per rifiuti  
con laccio scorrevole  
110 l





pezzo  
**79<sup>05</sup>**



N° art. 967792  
Berndorf  
Cellresist Padella  
Ø 30 cm



pezzo  
**19<sup>90</sup>**



N° art. 963509  
Quality  
Vaschetta GN 1/3  
in inox  
150 mm



**22%\***

3 pezzi  
**11<sup>95</sup>**



N° art. 903115  
Victorinox  
Cottellino  
dentato  
con manico in plastica



pezzo  
**2<sup>15</sup>**



N° art. 962242  
Berndorf  
Joker Cucchiaino da soda  
12 pezzi



**22%\***

pezzo  
**2<sup>50</sup>**



N° art. 962642  
Ciotola  
Ø 13 cm



pezzo  
**24<sup>75</sup>**



N° art. 998082  
Pro Equip  
Contenitore per ingredienti  
4 pezzi



pezzo  
**1<sup>75</sup>**



N° art. 912042  
Royal Leerdam  
Napolix Bicchiere da vino  
24 cl  
6 pezzi



pezzo  
**4<sup>70</sup>**



N° art. 986537  
Nachtmann  
Nobless Bicchiere da whisky  
30 cl  
4 pezzi



**26%\***

pezzo  
**18<sup>10</sup>**



N° art. 963932  
Stronghold  
Vassoio  
in fibra di vetro, antiscivolo  
Ø 41 cm



3 pezzi  
**18.-**



N° art. 963036  
Posacenero con protezione vento  
Ø 10 cm



570 g  
**3<sup>59</sup>**



N° art. 566176  
Heinz  
Tomato Ketchup  
Squeeze  
10 x 570 g



**21%\***

kg  
**1.-**



N° art. 111020  
Zucchero fino cristallizzato  
25 kg



**25%\***

2,9 kg  
**9<sup>95</sup>**



N° art. 568911  
Ampawa  
Latte di noce di cocco  
6 x 2,9 kg



**32%\***

1 kg  
**9<sup>99</sup>**



N° art. 332651  
Sugus  
Fruit Mix  
8 x 1 kg



25 kg  
**10.-**



N° art. 811410  
Reosal  
Sale rigenerante fino



rotolo  
**10<sup>45</sup>**



N° art. 911030  
Weitafresh  
Pellicola trasparente salva aroma Premium PE  
ricarica  
45 cm x 300 m, 10 µm



**31%\***