

# LAST MINUTE 31

kg

**5<sup>80</sup>**



N° d'art. 040923  
Premium  
Mélange de tomates  
env. 3,5 kg net



kg

**36<sup>99</sup>**



N° d'art. 055370  
Rio Black  
Rib Eye de bœuf  
Argentine  
carton d'env. 12 kg



kg

**16<sup>49</sup>**



N° d'art. 050040  
Filet de porc  
sans quasi  
carton d'env. 27 kg



kg

**11<sup>14</sup>**



N° d'art. 012590  
Quality  
Brie Sandwich  
1/1 meule d'env. 1 kg



kg

**14<sup>22</sup>**



N° d'art. 010455  
Crema  
Le Gruyère AOP  
classic  
env. 2 kg



\* Rabais déjà déduit

Toutes les actions sur: [webshop.transgourmet.ch](http://webshop.transgourmet.ch)



**TRANSGOURMET**

kg  
**108**



N° d'art. 047983  
Pastèques "Crimson"  
Espagne  
5-6 pièces



kg  
**275**



N° d'art. 048717  
Raisins blancs Vittoria  
Italie  
5 kg net



kg  
**225**



N° d'art. 048057  
Nectarines  
Espagne/Italie  
calibre A  
3 kg net



botte  
**350**



N° d'art. 043596  
Egli's  
Menthe fraîche  
80 g net



kg  
**1750**



N° d'art. 045538  
Hilcona  
Salade de cervelas et gruyère  
1 kg net



- 24h** Précommande: 1 jour ouvrable à l'avance, jusqu'à 12 h 00
- 48h** Précommande: 2 jours ouvrables à l'avance, jusqu'à 12 h 00
- 72h** Précommande: 3 jours ouvrables à l'avance, jusqu'à 12 h 00
- 7d** Précommande: 7 jours ouvrables à l'avance, jusqu'à 12 h 00

- Offres valables pour toutes commandes effectuées durant la période d'action définie et jusqu'à épuisement du stock.
- Toutes les offres TVA exclue et TEA incluse.
- Sous réserve de modifications des prix et des millésimes.

**webshop.transgourmet.ch**

**Veillez noter les articles signalés dans le magasin en ligne, qui ont un délai de précommande plus long.**

Une fois connecté(e) à notre magasin en ligne, vous avez la possibilité de voir la date de livraison la plus proche pour tous les articles.

Vous n'avez pas encore de données de connexion?  
Veillez contacter notre Service clients au **0848 000 501** ou envoyez-nous un e-mail à **serviceclients@transgourmet.ch**

Transgourmet Suisse SA  
Lochackerweg 5, 3302 Moosseedorf  
www.transgourmet.ch  
info@transgourmet.ch

**imprimé en  
suisse**



kg

3<sup>15</sup>



N° d'art. 045208  
Tomates  
du pays/importation  
calibre 57-67 mm  
6 kg net



kg

3<sup>20</sup>



N° d'art. 040454  
Chou-fleur  
12 pièces  
env. 6 kg net



kg

1<sup>40</sup>



N° d'art. 045907  
Oignons gros  
10 kg net



kg

3<sup>75</sup>



N° d'art. 040453  
Chou-fleur  
env. 3 kg net



kg

1<sup>65</sup>



N° d'art. 045906  
Oignons gros  
5 kg net



kg

4<sup>40</sup>



N° d'art. 042297  
Quality  
Chou rouge  
coupé 1 mm  
1 kg net



pièce

1<sup>70</sup>



N° d'art. 044715  
Salanova multi-feuilles assorties  
8 pièces



kg

6<sup>90</sup>



N° d'art. 049135  
Champignons de Paris blancs  
1 kg net



pièce

1<sup>70</sup>



N° d'art. 044716  
Mélange de Salanova multi-feuilles  
8 pièces



barquette

2<sup>60</sup>



N° d'art. 049136  
Champignons de Paris blancs  
250 g net



kg  
**5<sup>55</sup>**



N° d'art. 090732  
Mélange de baies  
5 kg  
1/2 pal. = 270 kg: 5.05/kg  
1 pal. = 540 kg: 4.80/kg



kg  
**3<sup>10</sup>**



N° d'art. 094403  
Quality  
Haricots moyens  
5 kg  
1/2 pal. = 210 kg: 2.99/kg  
1 pal. = 420 kg: 2.90/kg



kg  
**4<sup>10</sup>**



N° d'art. 092321  
Ditzler  
Légumes d'été  
5 kg



kg  
**5<sup>40</sup>**



N° d'art. 091410  
KADI  
Croquettes  
5 kg



kg  
**6<sup>35</sup>**



N° d'art. 091385  
KADI  
Super-Country-Frites 12 x 12 mm  
à l'enrobage croustillant  
10 kg  
1/2 pal. = 270 kg: 6.15/kg  
1 pal. = 540 kg: 5.99/kg



sachet  
**13<sup>70</sup>**



N° d'art. 091602  
KADI  
Roesti prêt à l'emploi, SGA  
4 x 2,5 kg



kg  
**5<sup>90</sup>**



N° d'art. 090410  
Frigemo  
Croquettes  
5 kg



pièce  
**2<sup>05</sup>**



N° d'art. 090340  
Frigemo  
Gratin de pommes de terre en portions  
40 x 120 g



sachet  
**4<sup>70</sup>**



N° d'art. 090861  
McCain  
Rissolées  
500 g





kg  
**34<sup>99</sup>**

N° d'art. 055300  
Rio Black  
Aloyau de bœuf  
Argentine  
env. 9 kg



kg  
**36<sup>99</sup>**

N° d'art. 055301  
Rio Black  
Entrecôte de bœuf  
Argentine  
env. 5 kg



kg  
**45<sup>99</sup>**

N° d'art. 055302  
Rio Black  
Filet de bœuf  
Argentine  
env. 1,8 kg



kg  
**26<sup>99</sup>**

N° d'art. 055303  
Rio Black  
Rumpsteak de bœuf  
Argentine  
env. 2,5 kg



kg  
**47<sup>99</sup>**

N° d'art. 053810  
Cassino  
Filet de bœuf  
Australie  
carton d'env. 16 kg



kg  
**62<sup>99</sup>**

N° d'art. 053800  
Cassino  
Cœur de filet de bœuf  
Australie  
carton d'env. 15 kg



kg  
**49<sup>99</sup>**

N° d'art. 053811  
Cassino  
Filet de bœuf  
Australie  
env. 2 kg



kg  
**64<sup>99</sup>**

N° d'art. 053801  
Cassino  
Cœur de filet de bœuf  
Australie  
env. 1 kg



kg  
**18<sup>99</sup>**

N° d'art. 002507  
Bœuf de pâturage  
Epais d'épaule  
env. 3 kg



kg  
**43<sup>99</sup>**

N° d'art. 053580  
Simmentaler Original  
Entrecôte de bœuf  
env. 2,5 kg



kg  
**18<sup>99</sup>**

N° d'art. 002511  
Bœuf de pâturage  
Rôti de filet d'épaule  
env. 1,2 kg



kg  
**17<sup>99</sup>**

N° d'art. 002502  
Swiss Quality Beef  
Rôti de filet d'épaule  
env. 1,2 kg



kg  
**28<sup>99</sup>**



N° d'art. 052419  
Bœuf de pâturage  
Tranche du milieu  
pluchée  
env. 1,2 kg

ORIGINE



kg  
**23<sup>99</sup>**



N° d'art. 052291  
Swiss Quality Beef  
Plat de fausse tranche  
pluché  
env. 1,5 kg



kg  
**49<sup>99</sup>**



N° d'art. 052045  
Porterhouse Steak de bœuf  
env. 1 kg

Quality



kg  
**23<sup>99</sup>**



N° d'art. 052290  
Swiss Quality Beef  
Rond de fausse tranche  
pluché  
env. 1,2 kg



kg  
**17<sup>99</sup>**



N° d'art. 001751  
Bell  
Rôti de bœuf de filet II  
mariné  
env. 10 kg



kg  
**14<sup>69</sup>**



N° d'art. 002088  
Rôti de palette de bœuf II  
env. 2,5 kg

Quality

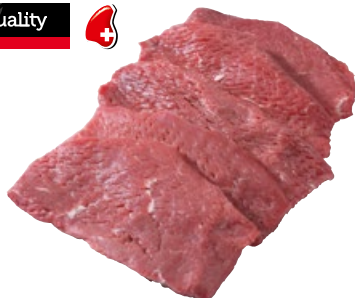


kg  
**21<sup>99</sup>**



N° d'art. 054883  
Carbonade de bœuf II  
10 x env. 120 g

Quality

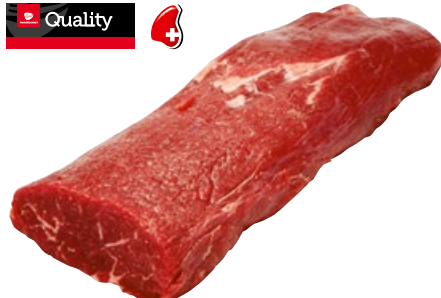


kg  
**26<sup>99</sup>**



N° d'art. 001114  
Filet d'entrecôte parisienne  
de bœuf II  
pluché, attendri  
env. 600 g

Quality



kg  
**13<sup>99</sup>**



N° d'art. 001155  
Viande de bœuf hachée  
3 mm  
env. 5 kg

Quality



kg  
**13<sup>99</sup>**



N° d'art. 054912  
Viande de bœuf hachée  
5 mm  
env. 5 kg

Quality



kg  
**13<sup>99</sup>**



N° d'art. 054913  
Viande de bœuf hachée  
8 mm  
env. 5 kg

Quality



kg  
**12<sup>49</sup>**



N° d'art. 054490  
Economy  
Viande de bœuf hachée  
8 mm  
Autriche  
3 x 2 kg



PRIX  
**BAS**  
PERMANENT



kg  
**23<sup>99</sup>**

N° d'art. 055691  
Swiss Quality Veal  
Filet d'épaule de veau  
env. 1,2 kg



kg  
**18<sup>99</sup>**

N° d'art. 001286  
Bell  
Tendrons de veau  
20 x env. 150 g



kg  
**21<sup>99</sup>**

N° d'art. 001278  
Rôti d'épais d'épaule de veau  
Gastro  
sans filet  
env. 3 kg



kg  
**21<sup>99</sup>**

N° d'art. 054852  
Emincé de veau  
à cuire  
env. 5 kg



kg  
**39<sup>99</sup>**

N° d'art. 001208  
Escalope de longe de veau  
Butterfly, 18 x 20 cm  
5 x env. 180 g



kg  
**15<sup>99</sup>**

N° d'art. 001753  
Bell  
Rôti de cou de porc  
tessinois  
env. 2,5 kg



kg  
**13<sup>99</sup>**

N° d'art. 054815  
Escalope de quasi de porc  
10 x env. 120 g



kg  
**26<sup>99</sup>**

N° d'art. 001871  
Cordon-bleu de porc  
Sternberg  
pané  
jambon, fromage Sternberg  
5 x env. 200 g



kg  
**16<sup>99</sup>**

N° d'art. 050041  
Filet de porc  
sans quasi  
env. 3 kg



kg  
**17<sup>49</sup>**

N° d'art. 050030  
Filet de porc  
court  
carton de 16 x env. 1,8 kg



kg  
**15<sup>99</sup>**

N° d'art. 050301  
Grill Ribs  
de carré de porc  
2 x env. 500 g



kg  
**17<sup>99</sup>**

N° d'art. 050031  
Filet de porc  
court  
env. 1,8 kg



kg  
**13<sup>49</sup>**



N° d'art. 002580  
Origine  
Poulet d'élevage en plein air  
env. 775-1550 g

kg  
**18<sup>99</sup>**



N° d'art. 059943  
Bell  
Poitrine de poulet Suprême  
avec peau  
env. 140-200 g  
carton d'env. 10 kg

kg  
**16<sup>49</sup>**



N° d'art. 001488  
Bell  
Ragoût de cuisse de poulet  
env. 2,5 kg

kg  
**17<sup>99</sup>**



72h



N° d'art. 054230  
Frifag  
Steak de poulet  
cuite, sans os  
épicé  
2 x 10 x env. 150 g

kg  
**10<sup>49</sup>**



N° d'art. 002487  
Bell  
Ailes de poulet  
marinées  
20 x env. 45 g+

kg  
**19<sup>99</sup>**



72h



N° d'art. 061174  
Brochette de poulet  
au lard  
env. 130 g, en vrac

kg  
**27<sup>99</sup>**



N° d'art. 057401  
Rumpsteak de cheval  
Espagne  
env. 1,6 kg

500 g  
**13<sup>99</sup>**



N° d'art. 080240  
Bell  
Emincé de poitrine de poulet  
Honey  
2 x 500 g

kg  
**28<sup>99</sup>**



N° d'art. 002350  
Filet mignon d'agneau  
Australie/Nouvelle-Zélande  
env. 500 g

125 g  
**1<sup>45</sup>**



N° d'art. 072130  
Quality  
Escalope de poulet  
reconstituée, panée, frite  
3 x 16 x 125 g

kg  
**21<sup>99</sup>**



N° d'art. 058700  
Côtelette d'agneau  
coupée  
Nouvelle-Zélande  
env. 12 kg

kg  
**10<sup>99</sup>**



N° d'art. 072090  
Quality  
Chicken Nuggets  
reconstitués, panés, frits  
3 x 2 kg



kg  
**5<sup>90</sup>**

N° d'art. 061720  
Economy  
Cuisse de poulet  
avec partie du dos  
assortie  
10 kg

economy



kg  
**19<sup>99</sup>**

N° d'art. 002528  
Fredag  
Quorn émincé  
5 x 1 kg



150 g  
**2<sup>79</sup>**

N° d'art. 051645  
Premium  
Swiss Prime Angus Beef Burger  
30 x 150 g

PREMIUM



140 g  
**3<sup>79</sup>**

N° d'art. 053620  
Bell  
Beefsteak tartare  
10 x 140 g



125 g  
**1<sup>45</sup>**

N° d'art. 059770  
Bell  
Hamburger de poulet  
40 x 125 g



kg  
**16<sup>70</sup>**

N° d'art. 051600  
Bell  
Kebab de poulet haché  
en tranches, cuit  
4 x 1 kg



PRIX  
**BAS**  
PERMANENT

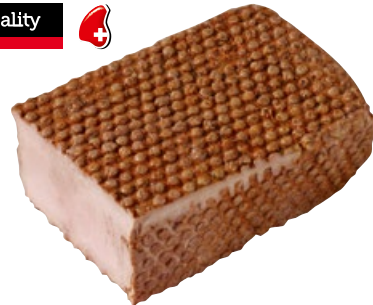
1,6 kg  
**17<sup>99</sup>**

N° d'art. 075002  
Reber  
Rôti haché  
en moule d'alú  
1,6 kg



kg  
**39<sup>99</sup>**

N° d'art. 077752  
Quality  
Roastbeef  
rôti  
env. 1 kg



kg  
**16<sup>49</sup>**

N° d'art. 002390  
Bell  
Morceau de bouilli  
cuit  
env. 1,5 kg



kg  
**46<sup>99</sup>**

N° d'art. 061170  
Bell  
Roastbeef  
en tranches  
env. 250 g



kg  
**20<sup>99</sup>**

N° d'art. 077418  
Bell  
Rôti de palette de bœuf  
sous vide  
2,2 kg



kg  
**12<sup>99</sup>**

N° d'art. 078261  
Quality  
Jambon d'épaule  
fumé  
env. 4 kg



160 g  
**2<sup>09</sup>**



N° d'art. 001670  
Saucisse à rôtir  
au jambon cru et aux herbes alpestres  
5 x 160 g

Valable du/au  
24.07.-24.08.2024



80 g  
**-.89**



N° d'art. 073278  
Quality  
Saucisse à rôtir de poulet  
10 x 80 g



200 g  
**1<sup>69</sup>**



N° d'art. 073346  
Quality  
Cervelas  
6 x 200 g



155 g  
**2<sup>19</sup>**



N° d'art. 061171  
Bell  
Schüblig Augustiner  
5 x 155 g



35 g  
**-.69**



N° d'art. 050225  
Bell  
Cipollata de porc  
20 x 35 g



50 g  
**-.70**



N° d'art. 073280  
Economy  
Hot-dog de poulet  
20 x 50 g



100 g  
**1<sup>69</sup>**



N° d'art. 084602  
Quality  
Gendarme  
10 x 100 g



800 g  
**12<sup>99</sup>**



N° d'art. 082571  
Salame  
Franco fino  
800 g



kg  
**27<sup>99</sup>**



N° d'art. 086624  
Origine  
Chermignon Lard sec du Valais  
avec couenne  
env. 1,9 kg



kg  
**33<sup>99</sup>**



N° d'art. 086628  
Origine  
Chermignon Lard sec du Valais  
sans couenne  
env. 900 g





kg  
**47<sup>50</sup>**



N° d'art. 001938  
**Filet de sandre du Saint-Gothard**  
avec peau, env. 160-240 g  
élevage, Suisse  
env. 1 kg



kg  
**26<sup>60</sup>**

ORIGINE



N° d'art. 002366  
**Origine**  
**Filet de truite saumonée**  
avec peau, pauvre en arêtes  
env. 130 - 200 g  
élevage, Suisse  
env. 1 kg



kg  
**9<sup>90</sup>**



N° d'art. 068780  
**Eglefin Loins**  
sans peau  
env. 100 - 120 g  
sauvage, FAO 27  
5 x 1 kg



kg  
**16<sup>50</sup>**



N° d'art. 067921  
**Filet de perche**  
avec peau, env. 20 - 40 g  
glacage d'env. 10%  
sauvage, FAO 04/05  
5 kg



kg  
**23<sup>90</sup>**



N° d'art. 069770  
**Origine**  
**Crevettes bio de mangroves**  
décortiquées, 21/25  
glacage d'env. 20%, sans additifs  
élevage, Viêt-nam, 10 x 1 kg



800 g  
**8<sup>50</sup>**



N° d'art. 068590  
**Calamar**  
entier, nettoyé, U/10  
sauvage, FAO 41  
8 x 800 g



kg  
**9<sup>90</sup>**



N° d'art. 068220  
**Calamarettis**  
panés  
sauvage, FAO 51  
4 x 1 kg



kg  
**15<sup>50</sup>**



N° d'art. 068861  
**Filets de perche**  
en pâte à frire, env. 20-30 g  
sauvage, FAO 04/05  
5 kg



kg  
**38<sup>90</sup>**



N° d'art. 066617  
**Quality**  
**Saumon fumé**  
sans peau, en tranches  
élevage, Ecosse  
env. 1 kg



2 x 62 g  
**2<sup>90</sup>**



N° d'art. 001994  
**Filet de truite fumée**  
élevage, Danemark



1l  
**1<sup>90</sup>**



N° d'art. 023991  
Emmi  
Bio Lait entier  
3,9%, UHT  
6 x 1l



1l  
**1<sup>80</sup>**



N° d'art. 024210  
Emmi  
Lait  
1,5% de matière grasse  
UHT  
12 x 1l



1l  
**6<sup>55</sup>**



N° d'art. 024420  
Emmi  
Crème entière  
35% de matière grasse  
UHT  
12 x 1l



1 kg  
**13<sup>80</sup>**



N° d'art. 027430  
No Name Beurre  
importation  
10 x 1 kg



kg  
**18<sup>25</sup>**



N° d'art. 027478  
Quality  
Beurre à rôtir  
5 kg



450 g  
**2<sup>95</sup>**



N° d'art. 024651  
Emmi  
Demi-crème acidulée  
15% de matière grasse  
pasteurisée



5 dl  
**1<sup>60</sup>**



N° d'art. 025254  
Emmi  
Yogourt drink  
fraise  
3 x 5 dl



2,5 dl  
**-73**



N° d'art. 025460  
Emmi  
Micao  
Choco Drink  
18 x 2,5 dl



5 dl  
**1<sup>06</sup>**



N° d'art. 025450  
Emmi  
Micao  
Choco Drink  
12 x 5 dl



1 kg  
**3<sup>25</sup>**



N° d'art. 026721  
Emmi  
Séré maigre



500 g  
**5<sup>94</sup>**



N° d'art. 022161  
Natura  
Bio Fromage frais





1 kg

11<sup>65</sup>



N° d'art. 015471  
Emmi  
Mozzarella  
mini



2 x 125 g

4<sup>70</sup>



N° d'art. 014641  
Premium  
Burrata



4 x 50 g

4<sup>82</sup>



N° d'art. 014651  
Premium  
Burratina



1 kg

11<sup>65</sup>



N° d'art. 015481  
Emmi  
Mozzarella  
perles



500 g

10<sup>75</sup>



N° d'art. 016616  
Origine  
Ponte Reale Mozzarella  
di bufala Campana DOP Bio Bocconcini  
20 x 25 g



500 g

5<sup>54</sup>



N° d'art. 019481  
Galbani  
Mascarpone



kg

7<sup>78</sup>



N° d'art. 018711  
Züger  
Mozzarella  
45% MG/ES  
dés  
2 kg



1 kg

14<sup>45</sup>



N° d'art. 018810  
Kolios  
Feta DOP  
cubes



500 g

10<sup>86</sup>



N° d'art. 010680  
Emmi  
Gruyère AOP  
en tranches



1 kg

11<sup>09</sup>



N° d'art. 013742  
Züger  
Cheddar  
rouge  
en tranches  
9 x 9 cm



1 kg

11<sup>09</sup>



N° d'art. 013751  
Züger  
Cheddar  
blanc  
en tranches  
9 x 9 cm



kg  
**18<sup>37</sup>**



N° d'art. 010465  
Cremo  
Le Gruyère AOP  
corsé  
env. 2 kg

kg  
**17<sup>81</sup>**



N° d'art. 010456  
Cremo  
Le Gruyère AOP  
classic  
env. 500 g

120 g  
**2<sup>63</sup>**



N° d'art. 015590  
Emmi  
Grana Padano DOP  
râpé  
5 x 120 g

1,18 kg  
**26<sup>21</sup>**



N° d'art. 011871  
Emmi  
Portions de fromage  
surchoix

1 kg  
**9<sup>98</sup>**



N° d'art. 015700  
Quality  
Fromage râpé suisse



4 kg  
**23<sup>91</sup>**



N° d'art. 097040  
Quality  
Pâte à gâteau  
abaissée  
300 x 40 cm



4,25 kg  
**24<sup>38</sup>**



N° d'art. 097050  
Quality  
Pâte feuilletée  
abaissée  
350 x 40 cm



1 kg  
**11<sup>82</sup>**

N° d'art. 028461  
Hero  
Sauce traiteur  
Barbecue Hot



1 kg  
**11<sup>82</sup>**

N° d'art. 028401  
Hero  
Sauce traiteur  
Tartare



1 kg  
**13<sup>38</sup>**

N° d'art. 028861  
Hero  
Traiteur Sauce  
Habanero



1 kg  
**13<sup>38</sup>**

N° d'art. 028431  
Hero  
Sauce traiteur  
Café de Paris





1 kg  
**3<sup>32</sup>**



N° d'art. 099220  
Romer's  
Pain maison bis  
précuit  
6 x 1 kg



950 g  
**3<sup>32</sup>**



N° d'art. 098020  
Romer's  
Pain maison blanc  
précuit  
6 x 950 g



300 g  
**4<sup>17</sup>**



N° d'art. 039841  
Panella  
Tarte flambée d'Alsace  
originale  
10 x 300 g



115 g  
**1<sup>18</sup>**



N° d'art. 097150  
Margo-CSM  
Muffin  
Chocolate Nougat  
3 x 12 x 115 g



300 g  
**4<sup>17</sup>**



N° d'art. 039842  
Panella  
Tarte flambée  
à la grecque  
10 x 300 g



80 g  
**-.73**



N° d'art. 006433  
Margo-CSM  
cookie XL  
Triple chocolate  
96 x 80 g



80 g  
**-.73**



N° d'art. 006434  
Margo-CSM  
cookie XL  
Chocolate chunk  
96 x 80 g



4 l  
**10<sup>64</sup>**



N° d'art. 007550  
Quality  
Glace  
Vanille



4 l  
**10<sup>98</sup>**



N° d'art. 007560  
Quality  
Glace  
Café



4 l  
**10<sup>98</sup>**



N° d'art. 007570  
Quality  
Glace  
Fraise



4 l  
**10<sup>98</sup>**



N° d'art. 007580  
Quality  
Glace  
au chocolat



3 l

12<sup>29</sup>



N° d'art. 115071  
Florin  
Huile de colza  
4 x 3 l



20%\*

1 l

3<sup>59</sup>



N° d'art. 115021  
Quality  
Huile de tournesol  
12 x 1 l



22%\*

kg

4<sup>55</sup>



N° d'art. 115031  
Florin  
Gastro Frit  
pour frire et rôtir  
20 kg



l

2<sup>09</sup>



N° d'art. 152592  
Thomy  
Vinaigre de table blanc  
15 l



3 l

15<sup>35</sup>



N° d'art. 152821  
Thomy  
French Dressing  
aux herbes  
3 x 3 l



3 l

14<sup>39</sup>



N° d'art. 152891  
Thomy  
French Dressing  
Chef  
3 x 3 l



1 l

2<sup>99</sup>



N° d'art. 101612  
Kressi  
Vinaigre aux herbes  
12 x 1 l



20%\*

200 ml

8<sup>99</sup>



N° d'art. 235261  
Premium  
Bourgeon Bio Suisse  
Vinaigre de pomme  
Suisse



265 g

2<sup>60</sup>



N° d'art. 152370  
Thomy  
Mayonnaise  
20 x 265 g



200 g

1<sup>85</sup>



N° d'art. 152282  
Thomy  
Moutarde  
mi-forte  
20 x 200 g





1 kg  
**4<sup>19</sup>**



N° d'art. 371451  
Quality  
Graines de tournesol



**24%\***

2,7 kg  
**5<sup>95</sup>**



N° d'art. 249671  
Quality  
Purée de pommes  
3 x 2,7 kg



**22%\***

280 g  
**6<sup>89</sup>**



N° d'art. 429200  
Nectaflor  
Mix pour salade aux herbes



1 kg  
**16<sup>99</sup>**



N° d'art. 428291  
Nectaflor  
Mélange de graines  
4 x 1 kg



2,95 kg  
**19<sup>99</sup>**



N° d'art. 590333  
Hugo Reitzel  
Épis de maïs  
3 x 2,95 kg



3,06 kg  
**10<sup>99</sup>**



N° d'art. 392221  
Quality  
Moitiés d'abricots  
au sirop  
6 x 3,06 kg



550 g  
**9<sup>90</sup>**



N° d'art. 512550  
Quality  
Ail  
en granulés



500 g  
**4<sup>59</sup>**



N° d'art. 512441  
Quality  
Oignons frits  
10 x 500 g



1,63 kg  
**14<sup>90</sup>**



N° d'art. 500580  
Hugo Reitzel  
Oignons Borettana  
6 x 1,63 kg



1,6 kg  
**8<sup>59</sup>**



N° d'art. 500530  
Hugo  
Concombres suisses  
6 x 1,6 kg



**20%\***

\* Rabais déjà déduit

9 kg  
**169<sup>90</sup>**



N° d'art. 200351  
Hügli  
Menu Bouillon de légumes  
nature



**21%\***

1 kg  
**20<sup>50</sup>**



N° d'art. 590577  
Maggi  
Lait de coco en poudre



1 kg  
**13<sup>95</sup>**



N° d'art. 459520  
Hügli  
Menu Roux  
blanc



kg  
**4<sup>65</sup>**



N° d'art. 210601  
Ernst  
Nouilles  
droites  
4 œufs, 2,5 mm  
24 cm  
5 kg



550 g  
**12<sup>99</sup>**



N° d'art. 429091  
Swiss Alpine Herbs  
Sel aux herbes des Alpes  
bourgeon bio



5,5 kg  
**44<sup>90</sup>**



N° d'art. 252651  
Maggi  
Würze  
liquide



kg  
**4<sup>65</sup>**



N° d'art. 591223  
Ernst  
Cornettes  
moyennes, 4 œufs  
fermes à la cuisson  
10 kg



kg  
**3<sup>85</sup>**



N° d'art. 590296  
Ernst  
Spaghetti  
Napoli  
fermes à la cuisson  
24 cm/1,8 mm  
10 kg



1 kg  
**23<sup>95</sup>**



N° d'art. 120031  
Le Saunier de Camargue  
Fleur de Sel



1 kg  
**11.-**



N° d'art. 560411  
Herbamare  
Sel aux herbes  
Bourgeon Bio





kg  
**150**



N° d'art. 228060  
Farine  
Gastro  
type 550  
25 kg



**21%\***

100 g  
**72<sup>70</sup>**



N° d'art. 516190  
Gousse de vanille Bourbon  
Madagascar



**30%\***

2,5 kg  
**435**



N° d'art. 228361  
Farine pour tresse  
4 x 2,5 kg



3 sachets  
**125**



N° d'art. 314040  
Dr. Oetker  
Levure  
12 x 3 sachets



1 kg  
**1195**



N° d'art. 367021  
Nectafior  
Mélange exotique



1 kg  
**1095**



N° d'art. 105041  
Nectafior  
Noix de cajou brisées  
4 x 1 kg



500 g  
**130**



N° d'art. 111060  
Sucre glace  
6 x 500 g



100 g  
**290**



N° d'art. 459010  
Hügli  
Flan au caramel  
14 x 100 g



290 pièces  
**3780**



N° d'art. 590215  
Dobra  
Diablo triangle



160 pièces  
**5290**



N° d'art. 108390  
Dobra  
Drapeau Suisse



**25%\***

\* Rabais déjà déduit

1,8 kg  
**13<sup>95</sup>**



N° d'art. 344441  
Familia  
Choco crunch & bits  
5 x 1,8 kg

**21%\***



1 kg  
**13<sup>55</sup>**



N° d'art. 142370  
Mastro Lorenzo  
Crema  
en grains  
8 x 1 kg

**25%\***



2 kg  
**14<sup>90</sup>**



N° d'art. 344901  
Familia  
Muesli croquant  
5 x 2 kg



2,5 kg  
**14<sup>80</sup>**



N° d'art. 344452  
Familia  
Birchermuesli  
Gastronome  
5 x 2,5 kg



50 pièces  
**22.-**



N° d'art. 142650  
L'Or  
Lungo Intense 5  
6 x 50 pièces

**20%\***



1 kg  
**13<sup>55</sup>**



N° d'art. 142401  
Mastro Lorenzo  
Classic  
en grains  
8 x 1 kg



1,8 kg  
**15<sup>95</sup>**



N° d'art. 344191  
Familia  
Champion Energy Plus  
5 x 1,8 kg



2,8 kg  
**23<sup>30</sup>**



N° d'art. 428120  
Nectafior  
Miel de fleurs



700 g  
**4<sup>99</sup>**



N° d'art. 164201  
Quality  
Ice Tea Lemon  
10 x 700 g



250 g  
**5<sup>65</sup>**



N° d'art. 140062  
Hag  
Café  
moulu  
décaféiné  
12 x 250 g





kg  
**13<sup>99</sup>**



N° d'art. 349961  
Swiss Confisa  
Fairtrade Napolitains  
Croix suisse  
3 kg

**26%\***



300 pièces  
**19<sup>99</sup>**



N° d'art. 347591  
Wernli  
Sablé  
2 x 300 pièces



25 g  
**-.49**



N° d'art. 349471  
Knoppers  
Single  
24 x 25 g



2,5 kg  
**44<sup>99</sup>**



N° d'art. 346090  
Kägi fret  
mini  
env. 385 pièces



62 g  
**-.99**



N° d'art. 341132  
Wernli  
Chocoly Original  
18 x 62 g



**21%\***

250 g  
**2<sup>99</sup>**



N° d'art. 341001  
Wernli  
Chocoly Original  
en rouleau  
3 x 250 g



240 pièces  
**59<sup>99</sup>**



N° d'art. 335030  
Villars  
Pots à crème en chocolat



**29%\***

160 x 7 g  
**24<sup>99</sup>**



N° d'art. 106810  
Appenzeller  
Bärli-Biber  
Extra mini



175 g  
**3<sup>99</sup>**



N° d'art. 106113  
Zweifel  
Chips original  
paprika  
14 x 175 g



62 g  
**1<sup>19</sup>**



N° d'art. 116130  
Ovomaltine  
Crunchy Biscuit  
18 x 62 g



70 cl  
**10<sup>90</sup>**

N° d'art. 623030  
Magistrale  
St-Saphorin  
Lavaux AOC  
Suisse  
Vaud

valable du/au  
01.08-31.08.2024



70 cl  
**15<sup>20</sup>**

N° d'art. 631170  
Aigle Les Murailles  
Chablais AOC  
Henri Badoux  
Suisse  
Vaud



75 cl  
**16<sup>40</sup>**

N° d'art. 604320  
Cure d'Attalens  
Grand Cru  
Lavaux AOC  
Suisse  
Vaud



75 cl  
**14<sup>30</sup>**

N° d'art. 633260  
Grand Métral  
Petite Arvine  
Valais AOC  
Provins  
Suisse  
Valais



**23%\***

75 cl  
**14<sup>30</sup>**

N° d'art. 633190  
Grand Métral  
Heida  
Valais AOC  
Provins  
Suisse  
Valais



50 cl  
**4<sup>95</sup>**

N° d'art. 622030  
Forlane  
Féchy  
La Côte AOC  
Suisse  
Vaud  
15 x 50 cl



50 cl  
**6<sup>10</sup>**

N° d'art. 612751  
Epesses  
Lavaux AOC  
Union Vinicole de Cully  
Suisse  
Vaud  
15 x 50 cl



**20%\***

50 cl  
**7<sup>70</sup>**

N° d'art. 623120  
Vigneronne  
Yvorne AOC  
Henri Badoux  
Suisse  
Vaud  
15 x 50 cl



50 cl  
**4<sup>95</sup>**

N° d'art. 612720  
Magistrale  
Luins  
La Côte AOC  
Suisse  
Vaud  
15 x 50 cl



75 cl  
**13<sup>20</sup>**

N° d'art. 651500  
Mauter Cordon Or  
Demi-Sec  
Suisse  
Neuchâtel





50 cl

5<sup>80</sup>



N° d'art. 640350  
Trait d'Union  
Œil-de-Perdrix  
Dardagny AOC  
Suisse  
Genève  
15 x 50 cl



50 cl

4<sup>95</sup>



N° d'art. 640620  
Pinot Noir  
Vin de Pays  
Suisse  
Vaud  
15 x 50 cl



31%\*

75 cl

9<sup>90</sup>



N° d'art. 693080  
Strada Extra  
Dry Millesime  
Suisse  
Schaffhouse



75 cl

17<sup>50</sup>



N° d'art. 627510  
Jaques Germanier  
Brut Millésimé  
Blanc de blanc  
AOC Valais  
Suisse  
Suisse  
Valais



75 cl

8<sup>30</sup>



N° d'art. 647620  
Escargot Rouge  
Original  
Assemblage Rouges  
Vaud AOC  
Suisse  
Vaud



75 cl

14<sup>20</sup>



N° d'art. 636500  
Von Salis  
Malans  
Pinot Noir  
Suisse  
Grisons



75 cl

13<sup>10</sup>



N° d'art. 625430  
Clavien  
Cornalin  
Valais AOC  
Cave Clavien  
Suisse  
Valais



20%\*

75 cl

9<sup>90</sup>



N° d'art. 625400  
Clavien  
Syrah  
Valais AOC  
Suisse  
Valais



24%\*

75 cl

14<sup>30</sup>



N° d'art. 651570  
Mauler  
Cordon Rosé  
Brut  
Suisse  
Neuchâtel



100 cl/15% Vol.

10<sup>99</sup>



N° d'art. 654601  
Martini  
Bianco  
100 cl/15% Vol.  
Italie



70 cl/28% Vol.

19<sup>43</sup>



N° d'art. 674430  
Disaronno  
Amaretto  
70 cl/28% Vol.  
Italie



70 cl/28% Vol.

12<sup>95</sup>



N° d'art. 675771  
Isola Verde  
Suisse  
70 cl/28% Vol.



70 cl/16% Vol.

14<sup>03</sup>



N° d'art. 674650  
L'Héritier-Guyot  
Crème de  
Cassis de Dijon  
70 cl/16% Vol.  
France



70 cl/14% Vol.

15<sup>11</sup>



N° d'art. 670391  
Sarti Rosa  
Aperitivo  
70 cl/14% Vol.  
Italie



100 cl/20% Vol.

18<sup>90</sup>



N° d'art. 671300  
Suze  
Bitter  
Aperitif  
100 cl/20% Vol.  
France

1L



70 cl/40% Vol.

19<sup>43</sup>



N° d'art. 661690  
Morin P&F  
Calvados  
70 cl/40% Vol.  
France



70 cl/40% Vol.

24<sup>83</sup>



N° d'art. 678271  
Védrenne  
Vieille Prune  
70 cl/40% Vol.  
France



100 cl/45% Vol.

26<sup>46</sup>



N° d'art. 671051  
Pastis 51  
Pastis de  
Marseille  
100 cl/45% Vol.  
France

1L



70 cl/43% Vol.

107<sup>99</sup>



N° d'art. 659172  
Grappa Berta  
TreSoliTre  
70 cl/43% Vol.  
Italie





70 cl/37,5% Vol.

17<sup>27</sup>



N° d'art. 661771  
Bacardi  
Rhum  
Carta Blanca  
70 cl/37,5% Vol.  
Puerto Rico



70 cl/41,4% Vol.

30<sup>23</sup>



N° d'art. 666061  
Hendrick's  
Gin  
70 cl/41,4% Vol.  
Ecosse



70 cl/37,5% Vol.

13<sup>50</sup>



N° d'art. 663291  
Gorbatschow  
Wodka  
70 cl/37,5% Vol.  
Allemagne



70 cl/38% Vol.

24<sup>83</sup>



N° d'art. 663193  
Jose Cuervo  
Especial Tequila  
Silver  
70 cl/38% Vol.  
Mexique



70 cl/40% Vol.

26<sup>46</sup>



N° d'art. 674101  
Grand Marnier  
Liqueur  
70 cl/40% Vol.  
France



70 cl/40% Vol.

43<sup>19</sup>



N° d'art. 686451  
Don Papa  
Baroko  
70 cl/40% Vol.  
Philippines



70 cl/43% Vol.

32<sup>39</sup>



N° d'art. 673391  
Gin 27  
Appenzeller  
Dry Gin  
70 cl/43% Vol.  
Suisse



70 cl/43% Vol.

36<sup>71</sup>



N° d'art. 610121  
Le Tribute  
Gin  
70 cl/43% Vol.  
Espagne



70 cl/40% Vol.

32<sup>39</sup>



N° d'art. 698231  
The Deacon  
Blended Scotch  
Whisky  
Ecosse



70 cl/40% Vol.

32<sup>39</sup>



N° d'art. 665482  
Glenfiddich  
Single Malt  
Scotch Whisky  
12 yrs  
70 cl/40% Vol.  
Ecosse  
Speyside



50 cl

**-.49**



N° d'art. 683770  
Cristallo bleu  
eau minérale non gazeuse  
12 x 50 cl



1,5 l

**-.59**



N° d'art. 683940  
Cristallo rouge  
eau minérale  
gazeuse  
6 x 1,5 l



50 cl

**-.49**



N° d'art. 683760  
Cristallo rouge  
eau minérale gazeuse  
12 x 50 cl



1,5 l

**-.59**



N° d'art. 683950  
Cristallo bleu  
eau minérale non gazeuse  
6 x 1,5 l



50 cl

**-.99**



N° d'art. 680910  
Volvic  
thé vert-menthe  
24 x 50 cl



50 cl

**-.99**



N° d'art. 621300  
Volvic  
Tea Peach  
4 x 6 x 50 cl



**23%\***

50 cl

**1.05**



N° d'art. 684540  
Sinalco  
24 x 50 cl



1,5 l

**1.59**



N° d'art. 684150  
Elmer  
Citro  
6 x 1,5 l



**25%\***

1,5 l

**1.45**



N° d'art. 684951  
Lipton Lemon  
6 x 1,5 l



50 cl

**-.88**



N° d'art. 697240  
Lipton Lemon  
4 x 6 x 50 cl



**30%\***



1,5 l  
**2<sup>17</sup>**



N° d'art. 679490  
Economy  
jus de pomme  
8 x 1,5 l



50 cl  
**1<sup>15</sup>**



N° d'art. 682590  
Möhl  
Shorley  
24 x 50 cl



PRIX  
**BAS**  
PERMANENT

1 l  
**2<sup>09</sup>**



N° d'art. 614741  
Ramseier  
jus d'orange  
12 x 1 l



1 l  
**2<sup>13</sup>**



N° d'art. 614470  
Ramseier Premium  
jus d'ananas  
12 x 1 l



**25%\***

1 l  
**2<sup>19</sup>**



N° d'art. 614570  
Ramseier Premium  
jus de pampleousse  
12 x 1 l



1 l  
**2<sup>99</sup>**



N° d'art. 614771  
Ramseier Premium  
jus de raisin  
4 x 1 l



**23%\***

1 l  
**15<sup>99</sup>**



N° d'art. 694011  
Monin  
Purée de fruits Mix fraise



**23%\***

1 l  
**18<sup>99</sup>**



N° d'art. 694061  
Monin  
Purée de fruits Mix  
Fruit de passion



250 ml  
**-.59**



N° d'art. 656970  
Black Tiger  
24 x 250 ml



PRIX  
**BAS**  
PERMANENT

50 cl  
**-.89**



N° d'art. 689510  
Swiss Beer Collection  
bière blonde  
24 x 50 cl



\* Rabais déjà déduit

25 kg

89<sup>25</sup>



N° d'art. 815633  
Quality  
Détergent pour lave-vaisselle  
sans chlore



25 kg

76<sup>15</sup>



N° d'art. 815631  
Quality  
Détergent pour lave-vaisselle  
chloré



25 kg

213.-



N° d'art. 813441  
Ecolab  
Trump Hydro Special  
Produit pour lave-vaisselle  
sans phosphate ni chlore



20,5 kg

68<sup>75</sup>



N° d'art. 815636  
Quality  
Rince-éclat  
acide

25%\*



5 l

11<sup>25</sup>



N° d'art. 815795  
Quality  
Détergent vaisselle



5 l

27<sup>55</sup>



N° d'art. 815602  
Quality  
Dégraissant



10,5 kg

64<sup>70</sup>



N° d'art. 815263  
Maya Forte  
Détergent pour fours et grils



1 l

4<sup>25</sup>



N° d'art. 973410  
Durgol  
Détartrant instantané  
2 x 1 l

35%\*



10 l

45<sup>15</sup>



N° d'art. 815612  
Quality  
Détergent pour sols



env. 145 pièces

14<sup>30</sup>



N° d'art. 815380  
Pastilles effervescentes de Javel





5 l

52<sup>65</sup>



N° d'art. 815645  
Quality  
Désinfectant des surfaces



25%\*

100 lessives

14.-



N° d'art. 815817  
Quality  
Lessive tous textiles  
poudre, Color



NEW

4,28 kg

34.-



N° d'art. 815304  
Hand Desinfect E  
Désinfectant pour les mains  
Refill



43%\*

20 kg

164.-



N° d'art. 813386  
Ecolab  
Taxat Profi  
Lessive tous textiles



15 kg

73<sup>95</sup>



N° d'art. 815810  
Maga  
Lessive tous textiles



15 kg

75<sup>95</sup>



N° d'art. 815801  
Floris  
Lessive tous textiles



5 kg

10<sup>10</sup>



N° d'art. 815700  
Quality  
Savon  
liquide  
Refill



500 ml

2<sup>90</sup>



N° d'art. 815760  
Quality  
Savon  
liquide



6 x 750 ml

101.-



N° d'art. 813533  
Ecolab  
Epicare 5 Foam  
Lotion lavante pour les mains



40%\*

17 kg

297.-



N° d'art. 813192  
Ecolab  
Tryposan  
Produit décolorant et détachant



50 pièces

3<sup>65</sup>



N° d'art. 912690  
Gobelet en bambou  
Verive  
FSC  
2 dl

32%\*



600 pièces

21.-



N° d'art. 994847  
Sachet à pain  
16 x 20 cm

20%\*



100 pièces

11<sup>65</sup>



N° d'art. 980410  
Papstar  
Bol à soupe  
500 ml



100 sets

8<sup>80</sup>



N° d'art. 993032  
Quality  
Set de couverts 3 en 1  
FSC



100 pièces

6<sup>95</sup>



N° d'art. 994821  
Sachets pour saucisses  
neutres  
9 x 3,5 x 26 cm



pièce

110<sup>95</sup>



N° d'art. 933122  
SumUp  
Solo Terminal de paiement lecteur  
de cartes + imprimante



pièce

48<sup>40</sup>



N° d'art. 965761  
Chaise Cartos  
gris foncé, 57 x 64 x 83 cm,  
piètement en tube d'aluminium,  
housse en cannage Wicker,  
empilable, résistante aux intempéries,  
qualité restauration certifiée



20%\*

pièce

27<sup>95</sup>



N° d'art. 994105  
Peugeot  
Moulin à poivre  
22 cm



10 pièces

16<sup>60</sup>



N° d'art. 989685  
Drop-Stop





200 g

1<sup>45</sup>



N° d'art. 963620  
Thermo Fire  
Gel combustible  
8 x 200 g

29%\*



pièce

400<sup>65</sup>



N° d'art. 990912  
Pro Equip  
Gril de contact Panini  
2400 W  
surface du gril: 29 x 38 cm

22%\*



pièce

4<sup>65</sup>



N° d'art. 963550  
Kisag  
Bombe de gaz  
600 ml

23%\*



pièce

77<sup>80</sup>



N° d'art. 967794  
Kisag  
Emulsionneur Basic Whip  
0,5 l



pièce

195<sup>30</sup>



N° d'art. 990359  
TTM Appareil à raclette Ambiance  
pour 1/2 meule  
démontable



pièce

1<sup>75</sup>



N° d'art. 912042  
Royal Leerdam  
Napolix Verre à vin  
24 cl  
6 pièces



pièce

1<sup>90</sup>



N° d'art. 967702  
Hotel  
Fourchette de table  
12 pièces



pièce

22<sup>85</sup>



N° d'art. 971010  
Stronghold  
Country Poêle à frire  
à induction  
Ø 32 cm



3 pièces

11<sup>65</sup>



N° d'art. 903117  
Victorinox  
Couteau d'office  
non dentelé  
avec manche en plastique



1 l  
**349**



N° d'art. 115011  
Quality  
Huile de colza  
Suisse Garantie  
12 x 1 l



**23%\***

5 kg  
**89.-**



N° d'art. 459230  
Hügli  
Demi-Glace



**20%\***

4 kg  
**12<sup>95</sup>**



N° d'art. 510640  
Quality  
Oignons blancs  
4 x 4 kg



**20%\***

1 kg  
**7<sup>99</sup>**



N° d'art. 371441  
Quality  
Graines de courge



**25%\***

25 kg  
**235.-**



N° d'art. 813141  
Ecolab  
Topmatic Plus  
Liquide pour lave-vaisselle



**25%\***

50 pièces  
**6<sup>60</sup>**



N° d'art. 999332  
Quality  
Assiette en canne à sucre  
Ø 26 cm

**NEW**



**25%\***