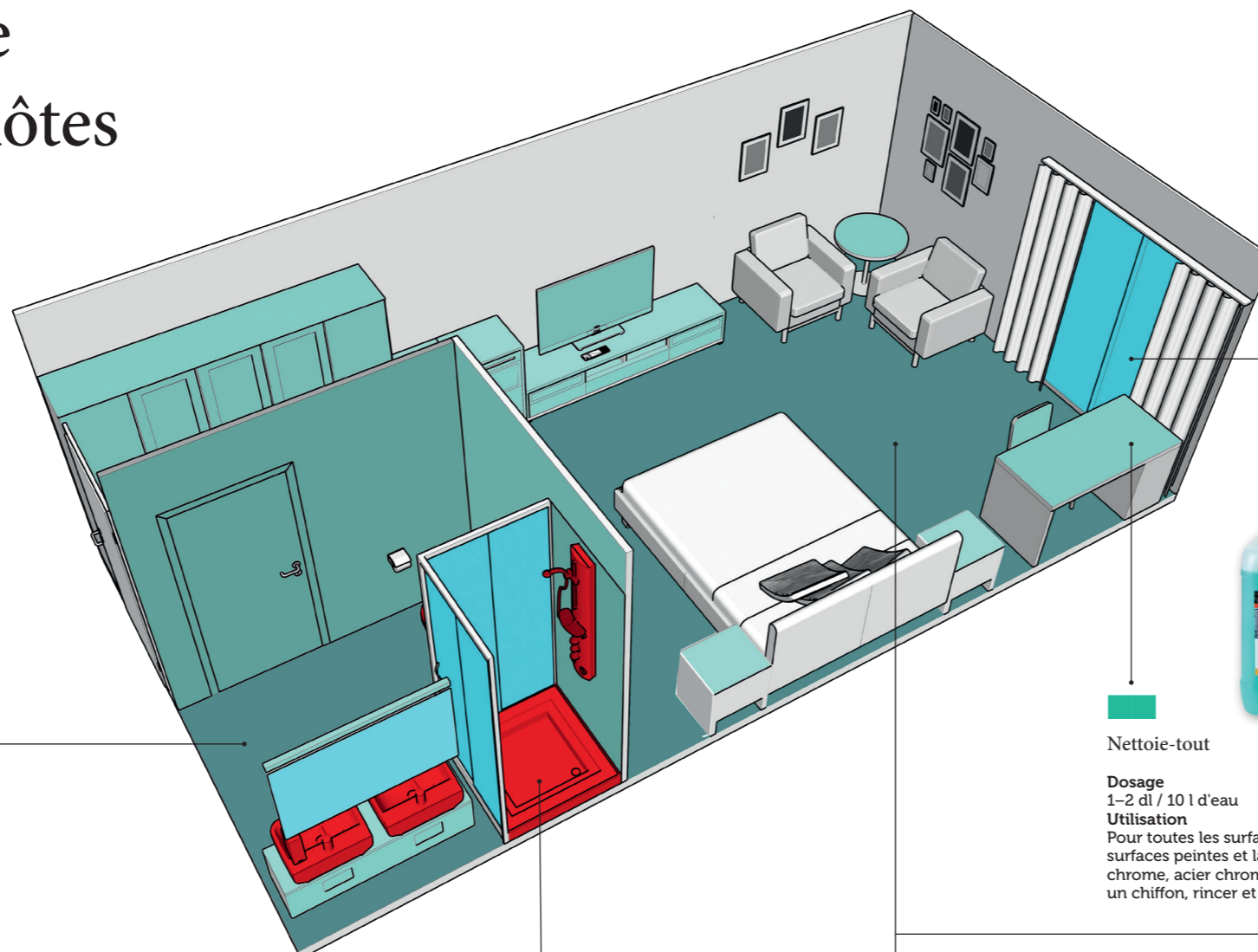


Plan de nettoyage des chambres d'hôtes



Savon noir liquide

Dosage
Pour salissures courantes: 1-2 dl / 10 l d'eau.
En cas de salissures importantes: utiliser non dilué.
Utilisation
Nettoyant universel idéal pour les sols en clinker et sols en pierre naturelle, carrelages, surfaces en bois, matières plastiques, portes, armoires, salle de bain, toilettes. Étant du savon pur, ne convient pas pour les vitres et les miroirs. Bien rincer les surfaces nettoyées à l'eau.



Détartrant

Dosage
Concentré ou dilué à raison de 2,5 dl pour 5 dl d'eau
Utilisation
Respecter les indications du fabricant de l'appareil. Sauf indication contraire, remplir l'appareil de détartrant concentré ou dilué selon le degré d'entartrage et laisser reposer jusqu'à 1 heure. Sinon, traiter avec un chiffon imbibé. Toujours rincer abondamment à l'eau. Ne pas utiliser avec d'autres produits. Répéter l'opération si nécessaire. Attention à l'émail.



Détergent pour sanitaires

Dosage
Détartrant: utiliser non dilué.
Détergent sanitaire: diluer 1:1.
Utilisation
Appliquer le produit non dilué à l'aide d'un vaporisateur ou d'un chiffon, laisser agir quelques minutes puis rincer abondamment à l'eau. L'utilisation de chiffons en microfibras renforce considérablement l'efficacité du nettoyage et réduit la consommation de produit jusqu'à 50%.



Détergent pour sols

Dosage
Pour grandes surfaces: 1-3 dl / 10 l d'eau.
Pour le nettoyage d'entretien, utiliser non dilué sur des éponges/chiffons.
Utilisation
Pour tous les revêtements de sol résistants à l'eau en plastique, linoléum, Colovynil, pierre naturelle et artificielle, caoutchouc, surfaces peintes ou laquées et armatures.



Détergent pour parquet

Dosage
1-3 dl / 10 l d'eau
Utilisation
Si nécessaire, procéder à un balayage humide. Appliquer la solution avec une serpillière ou un chiffon. Concentré pour un entretien complet.



Nettoie-vitres

Dosage
Non dilué
Utilisation
Convient également parfaitement au nettoyage des surfaces en acier chromé. Vaporiser et sécher avec un chiffon non pelucheux.

Convient à plusieurs surfaces



Désinfectant des surfaces

Dosage
Non dilué
Utilisation
Vaporiser sur les surfaces préalablement nettoyées, laisser sécher et ne pas rincer.
Temps d'action: au moins 1 minute. N'utiliser que dans des locaux bien aérés et sur de petites surfaces (< 1 m²).



Nettoie-tout

Dosage
1-2 dl / 10 l d'eau
Utilisation
Pour toutes les surfaces lavables, sols, murs, surfaces peintes et laquées, céramique, plastique, chrome, acier chromé. Nettoyage humide avec un chiffon, rincer et sécher.